

Accès à distance sécurisé pour les équipements industriels

La première solution mondiale d'accès à distance
sécurisée et certifiée.

sec^omea

KEP I^oT

CONCEVOIR L'AVENIR ENSEMBLE

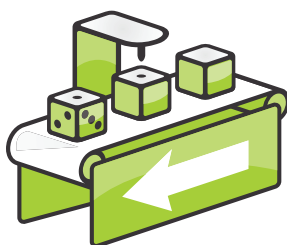
À l'ère de la quatrième révolution industrielle, les fabricants de machines et les ingénieurs ont des nouveaux besoins spécifiques, quel que soit leur domaine d'activité.

Ces derniers ont travaillé en amont pour préparer leurs entreprises et leurs clients à un avenir entièrement numérisé et automatisé, également connu sous le nom d'Internet des objets Industriels (IIoT).

Une solution pour tous les segments

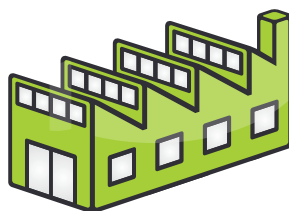
Que vous fabriquiez des machines destinées au commerce ou aux services aux collectivités, la solution de Secomea peut répondre à vos besoins. Nous avons des clients dans pratiquement tous les secteurs, de l'agroalimentaire à la confection en passant par les secteurs de la pharmaceutique, de l'emballage et de l'impression.

Nous offrons également nos services à des entreprises publiques dans les secteurs de l'eau, de l'énergie, du bâtiment, de l'automatisation, etc. Quel que soit votre besoin en matière d'automatisation, Secomea a une solution.



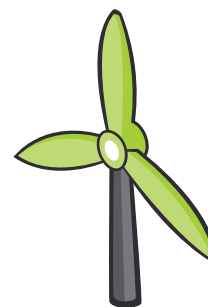
Fabricants de machines

- Agroalimentaire
- Emballage
- Pharmaceutique et médical
- Impression
- Manutention de matériaux



Usines

- Infrastructures industrielles
- Unités de fabrication
- Unités de production
- Chaînes d'assemblage
- Sites isolés



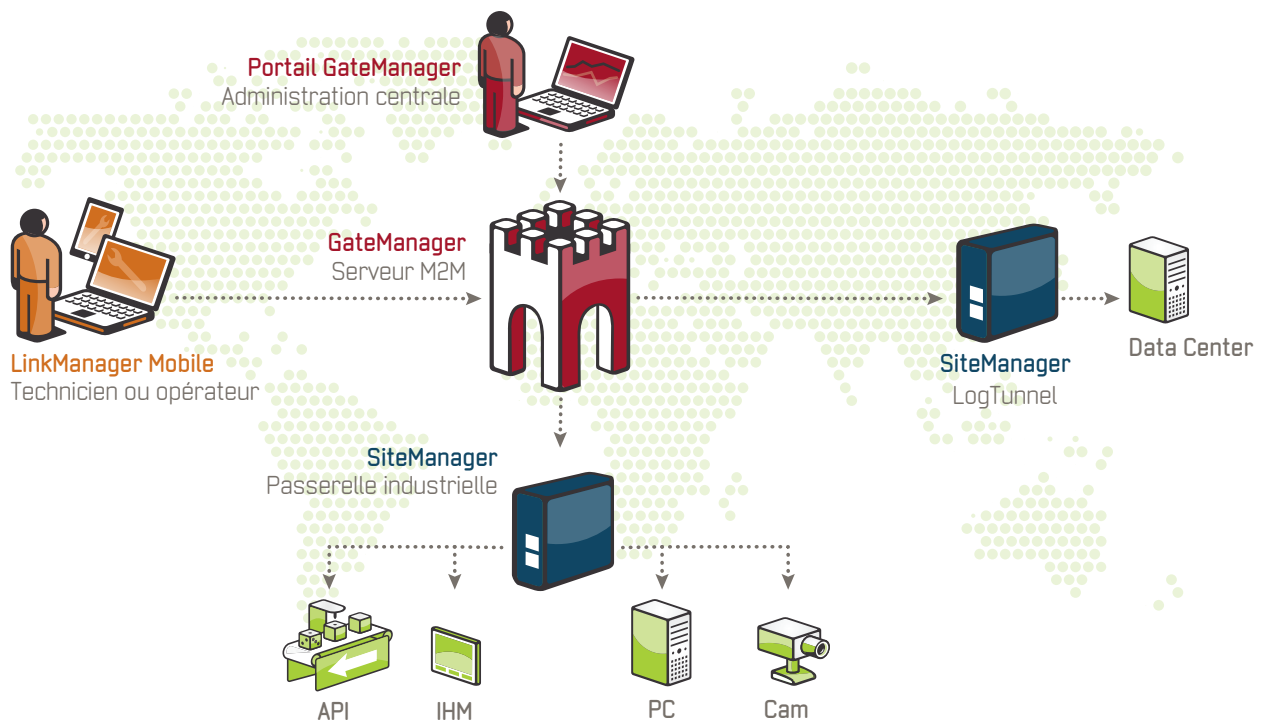
Service aux collectivités

- Eau et énergie GTB/GTC
- Aménagements urbains
- Affichages urbains
- Surveillance

LA SOLUTION DE GESTION À DISTANCE LA PLUS SIMPLE ET LA PLUS SÛRE

La solution Secomea permet aux administrateurs de machines d'assurer la programmation, le contrôle et l'enregistrement de données à distance pour les machines de leurs clients.

Conçue pour les utilisateurs ne disposant pas de connaissances informatiques ou réseaux, la solution intègre trois composants essentiels qui assurent une communication sûre entre l'administrateur et la machine, quel que soit son emplacement dans le monde.



SiteManager™

Placé à l'usine (matériel ou logiciel)

LinkManager™

Client Web ou Windows pour l'ingénieur ou l'utilisateur final (pour ordinateurs de bureau et dispositifs mobiles)

GateManager™

Serveur M2M qui relie les SiteManagers et LinkManagers (basé sur le Cloud ou indépendant)

LA SÉCURITÉ EST LA PRIORITÉ N°1

Plus la solution est simple, plus elle implique un fonctionnement optimal en toutes circonstances.

La simplicité de la solution Secomea favorise et renforce la sécurité de manière significative.

- Cryptage de bout en bout
- Authentification sécurisée à deux et trois facteurs
- Audits d'événements
- Gestion de comptes basée sur les profils utilisateurs
- Mesures standard pour éliminer les risques de vulnérabilité résultant de défauts de configuration de négligences humaines



La première solution d'accès à distance de sécurité certifiée au monde

Secomea est la première solution mondiale d'accès à distance certifiée sur la sécurité. L'organisation allemande de sécurité ProtectEM GmbH, qui travaille en étroite collaboration avec le Deggendorf Institute of Technology, a réalisé notre audit de sécurité sur la base du cadre suivant :

- Processus d'audit selon NIST SP800-115 & ISECOM OSSTMM
- Audits des concepts sur la base de BSI (Office fédéral allemand pour la sécurité de l'information), ISA 99 et IEC 62443
- Audits des composants par analyse et tests de résistance des composants individuels
- Audits des systèmes avec évaluation approfondie sur la sécurité de bout en bout



ProtectEM Catalyseur d'Industrie 4.0

Sur la base de la Reference Architecture Model Industrie 4.0 (RAMI 4.0) faisant référence à la norme IEC/PAS 62443-3, ProtectEM a certifié les produits Secomea en tant que catalyseurs d'Industrie 4.0.

Vous pouvez consulter nos audits et certificats de sécurité dans leur intégralité sur www.kepfrance.com/newsletter2017/Secomea/Audit-certificate- Secomea_17-v3.pdf



L'UNE DES SOLUTIONS SÉCURISÉE LES PLUS VENDUES DANS CE DOMAINE

Conçue spécifiquement pour le secteur de l'automatisme, la solution Secomea est utilisée par des fabricants machines et des intégrateurs de système à travers le monde. Cette solution figure parmi les plus vendues du secteur ; elle est adaptée aussi bien aux installations de machines de petites tailles pour lesquelles le budget est limité qu'aux installations de plus grandes envergures nécessitant une intervention immédiate. La solution Secomea peut fournir un accès distant à n'importe quel type de dispositif industriel et est approuvée par les plus grands fabricants d'Automate et d'IHM.

 ideal-line

 fomaco
CURING AND MARINATING SYSTEMS

 Tetra Pak


FRANZ HAAS • MEINCKE • MONDOMIX • STEINHOFF

 ARCON SUNMARK

 ENGIE
by people for people®

 Danfoss

 gallus

 SPX
WHERE IDEAS MEET INDUSTRY

 BOSCH
Invented for life

 FLSMIDTH

 BAADER®
Food Processing Machinery

 marel

La solution Secomea fournit un accès à distance à tous types d'appareils industriels. Elle a été approuvée par les leaders de la fabrication d'API (Automates programmables industriels) et d'IHM (Interfaces Homme / Machine).

UNE SOLUTION M2M UNIQUE, À LA FOIS SOUPLE ET ÉVOLUTIVE

Grâce à sa conception modulaire, la solution Secomea assure l'évolutivité requise par vos installations de manière intuitive pour satisfaire à des besoins futurs en matière d'optimisation des procédés et de maintenance. Les administrateurs de machines peuvent facilement assurer :

► LA SOLUTION CORRECTIVE IIOT M2M

LE CLIENT APPELLE POUR SIGNALER UN PROBLÈME ET LE SPÉCIALISTE SE CONNECTE POUR APPORTER UNE SOLUTION OU ÉTABLIR UN DIAGNOSTIC. PARTICULIÈREMENT PRATIQUE PENDANT LA PÉRIODE DE GARANTIE DE L'ÉQUIPEMENT ET PENDANT LA PÉRIODE D'AJUSTEMENT.

► LA SOLUTION PRÉDICTIVE IIOT M2M

LES PARTENAIRES SE CONNECTENT RÉGULIÈREMENT ET VÉRIFIENT LE STATUT DE L'ÉQUIPEMENT, OU DES POINTS PRÉCIS PRÉ-DÉFINIS SONT RELIÉS À DES NOTIFICATIONS AFIN QUE LES TECHNICIENS PUISSENT ANTICIPER ET AGIR EN AMONT, AVANT D'ÊTRE CONTACTÉS PAR LE CLIENT.

► LA SOLUTION PRÉVENTIVE IIOT M2M

TOUTES LES DONNÉES SONT RECUEILLIES ET RASSEMBLÉES DANS UN SYSTÈME CENTRALISÉ ET PEUVENT METTRE EN AVANT DES TENDANCES ENCORE INCONNUES. CECI GARANTIT UNE MEILLEURE DISPONIBILITÉ ET PERMET AUX FOURNISSEURS D'AMÉLIORER ET D'OPTIMISER LES ÉQUIPEMENTS.

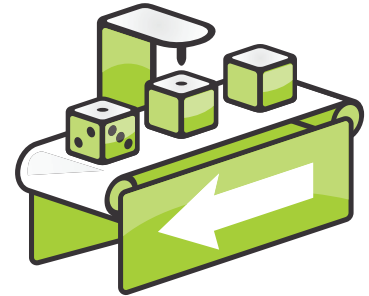
À l'avant-garde de l'Internet des objets

Secomea est une entreprise à capitaux privés établie au Danemark et disposant de bureaux et de distributeurs partout dans le monde. Depuis 1999, nous développons des solutions de contrôle et de gestion à distance pour les fabricants et jouons un rôle moteur dans ce que nous connaissons aujourd'hui sous le nom d'Industrie 4.0.



FABRICANTS DE MACHINES

Secomea est une solution qui présente un excellent rapport coût/efficacité, permettant aux fabricants de machines et aux intégrateurs de système de remplir leurs obligations liées aux services d'installation et de maintenance de machines. Avec notre solution, vous pouvez réaliser un diagnostic sur un IHM, Automate, variateur, périphérique... et le programmer à l'aide du logiciel natif, exactement comme si vous étiez sur place.



- Technologie transposable et gérable par un public non spécialiste en informatique
- Une programmation transparente et un accès simplifié aux diagnostics de tous API, IHM, etc.
- Un accès par smartphone ou tablette à l'interface de la machine



- Solution certifiée pour sécuriser le réseau d'usines et de bureaux de vos clients
- Gestion différenciée de l'accès utilisateur conforme aux normes 4.0 du secteur
- Serveur M2M en cloud ou privé conforme aux politiques de « protection totale des données privées »



- Consolide toutes les solutions existantes d'accès à distance en une seule et même solution
- Un provisioning simplifié par le recours à une même configuration pour toutes les machines
- De multiples accès possibles, via Ethernet, Wi-Fi et réseaux 3G/4G



- Accès au stockage de données permettant une gestion préventive et prédictive
- Facilite les connexions de stockage en cloud des données personnelles TES
- Développe en toute sécurité le système SCADA sur Internet

“ L'utilisation de Secomea nous permet de diagnostiquer des problèmes sur les différents fuseaux horaires de nos clients, pendant qu'ils dorment. Pouvoir ainsi réduire, voire prévenir les pannes, renforce l'efficacité de notre assistance technique. ”

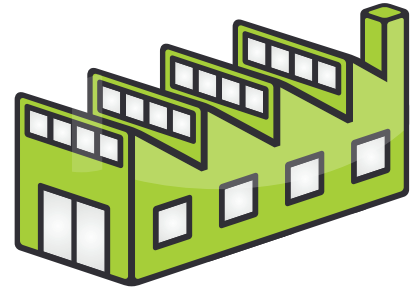
Ian Morgan, Responsable du service clients et de l'assistance technique chez Singer Instruments

“ La configuration et l'activation de Secomea sont simples et rapides. Nos appareils, distribués dans le monde entier, sont accessibles partout, nos techniciens étant en constant déplacement. Il suffit d'une connexion internet, contrairement aux connexions VPN souvent bloquées. ”

Gerhard Mayrhofer, Responsable du service informatique chez Langzauner

USINES

Secomea peut être utilisé pour minimiser de manière proactive la maintenance et le temps d'arrêt des machines. Vos clients peuvent accéder de manière sécurisée aux API et IHM depuis leurs dispositifs mobiles, ce qui leur permet de simplifier leur activité et d'être plus réactifs.



- Solution certifiée pour sécuriser les réseaux d'usines et de bureaux
- Gestion différenciée de l'accès utilisateur conforme aux normes 4.0 du secteur
- Serveur M2M en cloud ou privé conforme aux politiques de « protection totale des données privées »



- Technologie transposable et gérable par un public non spécialiste en informatique
- Une programmation transparente et un accès simplifié aux diagnostics de tous API ou IHM
- Accès de l'utilisateur via Smartphone ou Tablette pour la gestion et l'utilisation



- Accès au stockage de données permettant une gestion préventive et prédictive
- Facilite les connexions de stockage en cloud des données personnelles TES
- Développe en toute sécurité le système SCADA sur Internet



- Consolide toutes les solutions existantes d'accès à distance en une seule et même solution
- Un provisioning simplifié par le recours à une même configuration pour toutes les machines
- De multiples méthodes d'accès sont possibles, via Ethernet, Wi-Fi et réseaux 3G/4G

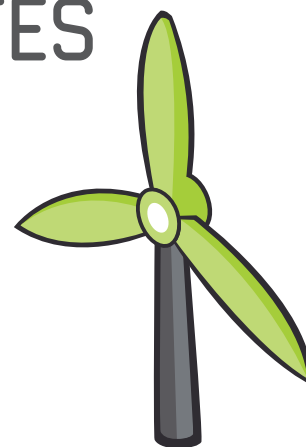
“ Le gestionnaire GateManager de Secomea facilite la gestion et la maintenance de chaque site. Tous les appareils et leurs utilisateurs à distance sont identifiés dans le GateManager. De cette manière, les collaborateurs n'ont pas besoin de se souvenir de leurs paramètres de connexion sur chacun de leurs appareils. La fonctionnalité unique de l'agent SiteManager de Secomea offre des droits utilisateurs à distance pour des sites prédéfinis tout en maintenant le reste du réseau industriel en circuit fermé sécurisé. ”

Tomi Airo, SDI, Consolis Parma

“ En bref, pour nous, la solution Secomea implique un travail administratif moindre pour une flexibilité et une sécurité optimales. ”

Manuel Kluibenschädl, gestionnaire informatique, groupe Thöni

SERVICES AUX COLLECTIVITÉS



Vous souhaitez offrir à vos clients des services de maintenance prédictive en enregistrant les données des machines sur un poste de surveillance central : Secomea est la solution qu'il vous faut. Cette solution vous permet de rester indépendant des réseaux distants et de garder ainsi tout le contrôle. Si un problème survient, vous pouvez alors vous connecter à l'équipement pour réaliser un diagnostic ainsi que des tâches de programmation ou de mise à niveau.



- Accès au stockage de données permettant une gestion préventive et prédictive
- Facilite les connexions de stockage en cloud des données personnelles TES
- Développe en toute sécurité le système SCADA sur Internet



- De multiples méthodes d'accès sont possibles, via Ethernet, Wi-Fi et réseaux 3G/4G
- Un provisioning simplifié par le recours à une même configuration pour toutes les machines
- Consolide toutes les solutions existantes d'accès à distance en une seule et même solution



- Technologie transposable et gérable par un public non spécialiste en informatique
- Une programmation transparente et un accès simplifié aux diagnostics depuis n'importe quel site
- Accès de l'utilisateur via Smartphone ou Tablette pour la gestion et l'utilisation



- Serveur M2M en cloud ou privé conforme aux politiques de « protection totale des données privées »
- Offre une sécurité certifiée aux sites locaux et détachés
- Gestion différenciée de l'accès utilisateur conforme aux normes 4.0 du secteur

“ Le principal avantage de la solution Secomea est sa simplicité sur un réseau déjà existant, il suffit de connecter le SiteManager. Dans le cas contraire, il utilise automatiquement le réseau 3G. Ceci nous permet de nous concentrer sur notre activité de base, sans perdre de temps sur l'aspect informatique. ”

Claus Herup, Gestionnaire de projet BMS, SE Big Blue

“ Dans le cadre des connexions à l'échelle mondiale entre les systèmes de gestion en ligne, nous utilisons les solutions de Secomea par le biais de notre propre serveur GateManager. Secomea offre une infrastructure, un stockage de données, un contrôle et une programmation à distance, tout en assurant le maintien d'un excellent niveau de performance et de qualité pour tous vos équipements industriels. ”

Harrie Bouwhuis, PDG de BRControls

LE PACK DE DÉMARRAGE SECOMEA COMPLET

Mise en service en 15 minutes seulement

Avec le pack de démarrage de Secomea, vous pouvez mettre en place rapidement et simplement votre accès à distance. Une version matérielle ou logicielle de SiteManager est tout ce dont vous avez besoin pour débiter et vous connecter en ligne en seulement 15 minutes.

Vous avez besoin d'aide pour votre installation?

Vous avez des doutes sur la manière d'assembler votre pack de démarrage ? Prenez contact avec KEPFrance pour nous remonter vos besoins. Faites votre choix aujourd'hui pour vous connecter à distance demain : c'est aussi simple que ça.

CRÉEZ VOTRE PROPRE PACK DE DÉMARRAGE



LinkManager
Licence flottante



GateManager
Compte BASIC



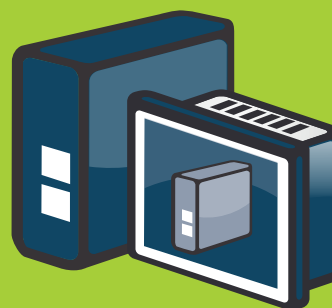
Entièrement personnalisable et évolutif

Le pack de démarrage inclut :

- ▶ Passerelle SiteManager – Optez pour le modèle matériel SiteManager selon votre connectivité Internet ou logiciel SiteManager Embedded pour une installation sur votre périphérique Windows ou Linux.
- ▶ GateManager – Fournit des fonctions d'administration sur un serveur GateManager hébergé
- ▶ Licence flottante LinkManager – Fournit à votre équipe technique un accès complet à tout votre équipement industriel à des fins de programmation/diagnostic.
- ▶ Licence LinkManager Mobile – Fournit un accès simplifié aux équipements connectés à Internet ou à un ordinateur à distance/VNC depuis un navigateur Web sur votre ordinateur, votre Tablette ou votre Smartphone.
- ▶ Abonnement EasyService FREE – Comprend une assistance au démarrage gratuite par téléphone et par email.



LinkManager Mobile
Licence unique



SiteManager
Passerelle

LES DÉTAILS

LINKMANAGER

Accès facile et rapide à votre périphérique

LinkManager est conçu pour la programmation et la maintenance à distance des équipements industriels. Fonctionnant sous Windows, il approuve l'accès aux périphériques et affiche une vue de tous vos sites et routeurs SiteManagers. Chaque périphérique est affiché avec son nom configuré, son type et son état de connexion. Il suffit de trouver le périphérique auquel vous souhaitez vous connecter, cliquez dessus et vous êtes connecté.

Compatibilité parfaite

LinkManager installe un adaptateur virtuel et fonctionne de manière homogène en parallèle avec les clients VPN. Il est conçu pour Windows 32 et 64 bits et fonctionne à l'intérieur de machines virtuelles telles que VMware, ESXi ou Hyper-V.

Plusieurs possibilités de connexion

LinkManager permet non seulement de se connecter à des équipements UDP et TCP, mais il comprend également un pilote de port COM qui permet de se connecter à des équipements en série (connectés au SiteManager) à l'usine. Vous pouvez également vous connecter à un périphérique USB connecté au SiteManager à l'usine et LinkManager fera apparaître le périphérique sur votre ordinateur comme s'il était physiquement connecté.



PRINCIPALES CARACTÉRISTIQUES DE LINKMANAGER

- ▶ Compatible avec Windows 32 et 64 bits
- ▶ Accès aux équipements « comme sur un VPN »
- ▶ Accès à des équipements connectés à Internet
- ▶ Accès via Remote Desktop (VNC/RDP)
- ▶ Accès à des périphériques USB et en Série
- ▶ Accès tunnel couche 2 et couche 3
- ▶ Commandé depuis un navigateur



LES DÉTAILS

LINKMANAGER MOBILE

Accès à distance où que vous soyez

LinkManager Mobile permet aux utilisateurs d'accéder à des équipements à distance depuis leur iPhone, iPad ou leurs appareils Android.

Il est conçu pour accéder à des interfaces graphiques sur des API, des IHM ou des Webcams par exemple. Il établit également des connexions à des ordinateurs sous Linux ou Windows. Il suffit de se connecter au périphérique (ex : IHM, Panel PC, Caméra...) avec LinkManager Mobile pour démarrer un VNC ou un client Remote Desktop (RDP) MS afin de commander ou visualiser vos périphériques à distance.

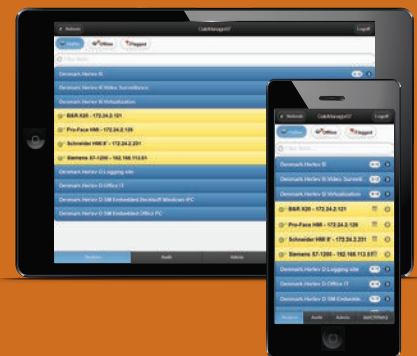


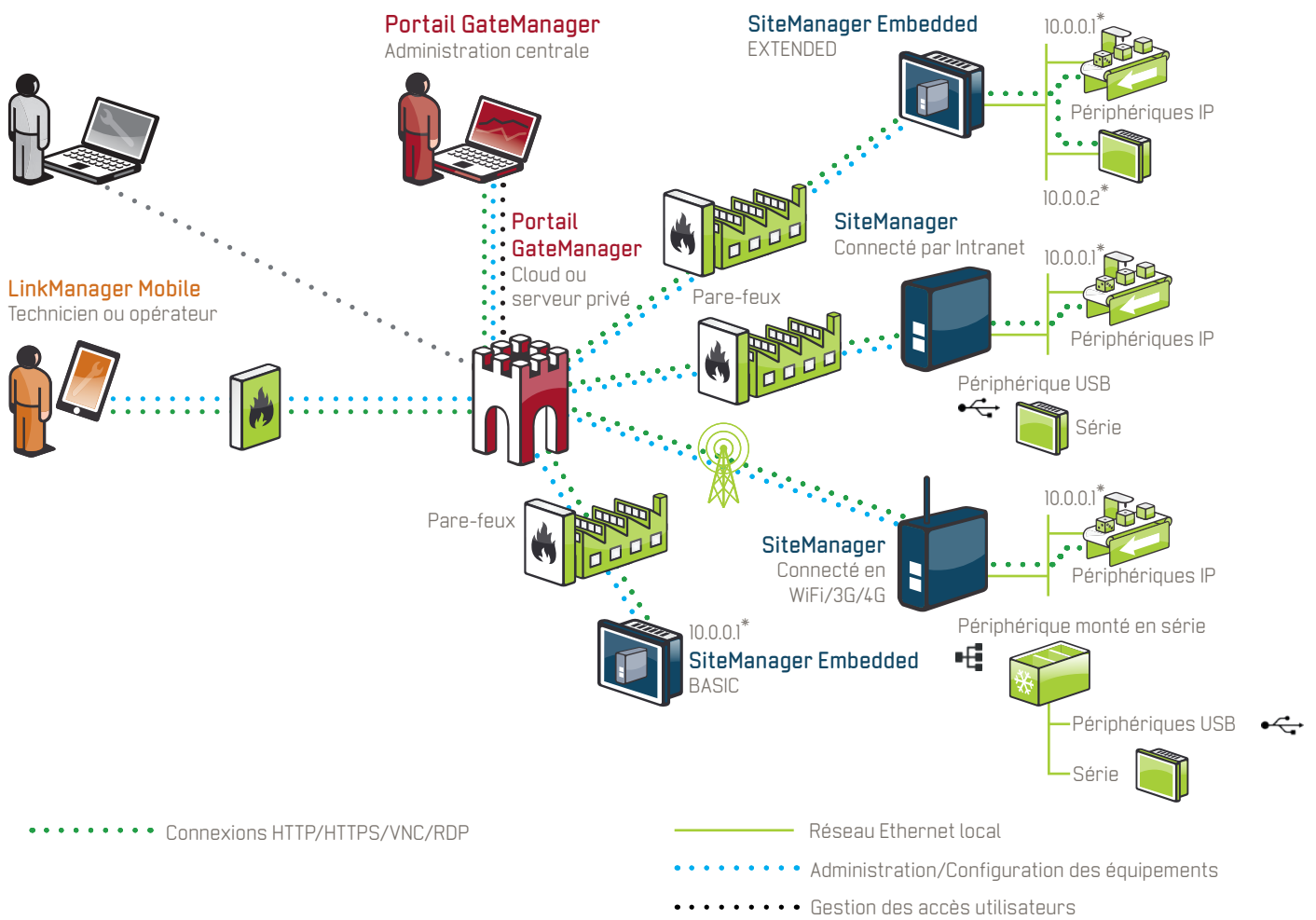
Des licences évolutives

Il est possible de créer librement des comptes utilisateurs pour LinkManager Mobile sur le portail de GateManager dans le cadre du pack de démarrage. Les comptes utilisateurs permettent de contrôler l'état des équipements et d'afficher les journaux d'événements. Appliquer une licence LinkManager Mobile au compte vous permettra en outre de vous connecter à l'interface utilisateur de l'équipement et à l'ordinateur distant.

PRINCIPALES CARACTÉRISTIQUES DE LINKMANAGER MOBILE

- ▶ Commandé depuis n'importe quelle plateforme avec un navigateur
- ▶ Compatible avec PC, iPhone, iPad et Android
- ▶ Accès à des équipements connectés à Internet
- ▶ Accès via Remote Desktop (VNC/RDP)
- ▶ Accès à certaines applications pour terminaux mobiles





* Tous les réseaux à distance peuvent avoir des adresses IP identiques

ELTECHNO PARVIENT À UNE SOUPLESSE ET UNE EFFICACITÉ DE SES ACTIVITÉS INÉGALÉES

ELTECHNO offre des solutions de ventilation personnalisées ainsi que des services de conseil, d'installation, de construction et de programmation de systèmes de procédés et de commande de machines. L'entreprise s'adapte aux désirs de ses clients en ce qui concerne le choix des composants et les outils des opérateurs. L'un de ses principaux secteurs est l'installation de traitement des eaux contrôlées par des API Siemens complétés par une interface Web pour les opérateurs et associés avec le logiciel IGSS de Schneider Electric afin de recueillir et traiter les données.

ELTECHNO utilise SiteManager aussi bien à des fins d'accès à distance qu'en tant que passerelle SMS pour les alertes générées par l'API. LinkManager Mobile est utilisé pour accéder à l'interface opérateur API et au

système de SCADA via Remote Desktop. LinkManager Mobile ne dépend pas d'une plateforme. Ainsi, les clients peuvent utiliser leur ordinateur, Tablette ou Smartphone pour accéder au système à distance de manière sécurisée. ELTECHNO est responsable de toute l'installation et peut programmer et diagnostiquer l'état de l'API Siemens à distance à l'aide du logiciel Step 7 qui utilise le logiciel LinkManager de Secomea.



COLLECTE DE DONNÉES M2M IIOT : DEUX SOLUTIONS

Secomea LogTunnel

LogTunnel, technologie unique développée par Secomea, repose sur une configuration intuitive par simple glisser-déposer.

C'est une solution entièrement transparente avec les réseaux IP et les pare-feux, s'appliquant à la fois au site central et aux sites détachés.

LogTunnel est conçu pour permettre à des personnes non spécialisées dans l'informatique de pouvoir installer facilement une infrastructure complète et sécurisée pour une connexion centrale, notamment sur un système central SCADA ou un serveur OPC.



Détails techniques

LogTunnel repose sur un gestionnaire SiteManager dans le serveur central qui fonctionne comme un LogTunnel Master, tandis que les gestionnaires SiteManagers à distance fonctionnent comme des clients de LogTunnel.

Le LogTunnel Master peut être configuré de manière à intervenir comme un

« Pull » Master, ou un « Push » Master. En mode Pull, le serveur constitue la partie active qui se connecte aux appareils et recueille des données.

En mode Push, il a un rôle passif et reçoit les données envoyées activement par les appareils. Ces deux modes sont cependant compatibles.

Secomea DCM

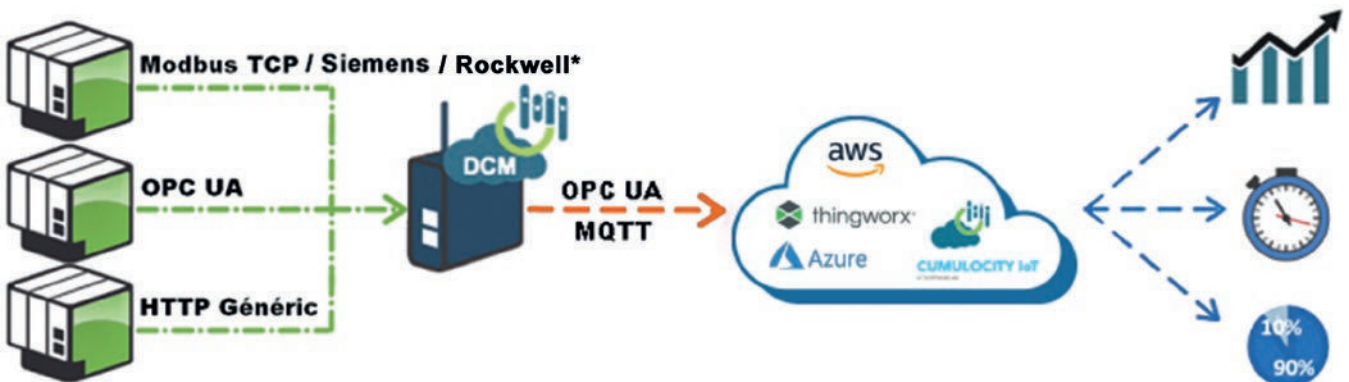
Le Module natif DCM (Data Collection Module) étend l'utilisation la solution vers des fonctionnalités avancées de collecte de données IoT.

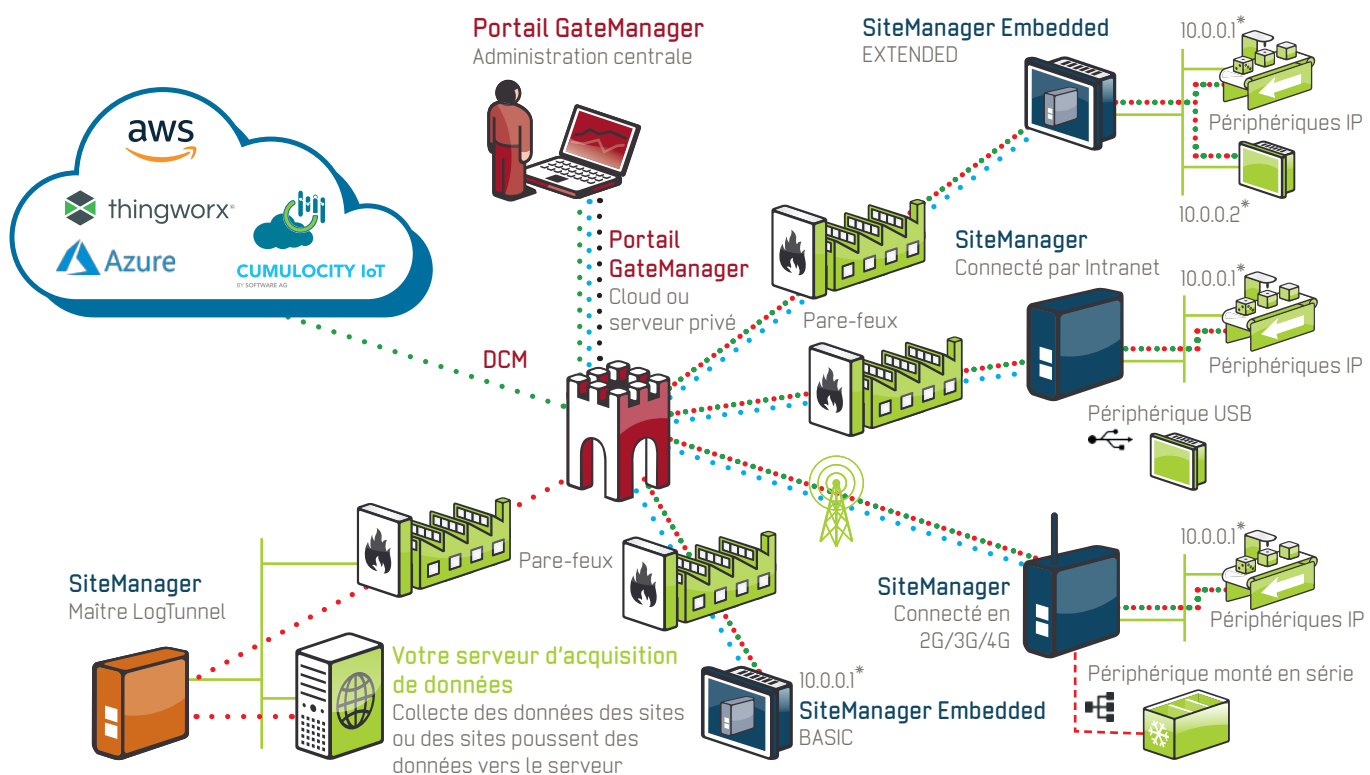
Ce module comprend de nombreuses fonctionnalités qui permettent d'optimiser efficacement les données collectées :

- Prétraitez les données collectées de la machine (calculs, moyennes...)
- Optimisez ces données avant leur transmission (gestion de bande-morte)
- Réduisez ainsi la quantité de données transmises

La configuration est compatible avec les protocoles Modbus TCP Siemens S7, OPC UA et requêtes HTTP en entrées et permettra de retransmettre ces données en OPC UA et MQTT.

Détails techniques





- Connexions HTTP/HTTPS/VNC/RDP
- Connexions IP (UDP/TCP)

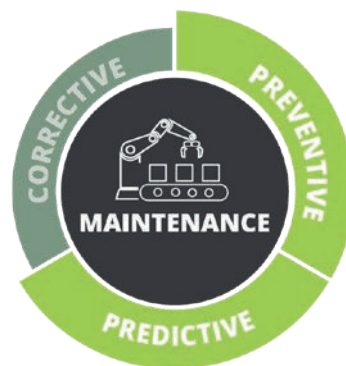
- Réseau Ethernet local
- Administration/Configuration des équipements
- Gestion d'accès des utilisateurs

* Tous les réseaux à distance peuvent avoir des adresses IP identiques

Secomea Cloud DCC

Une solution unique, simple, sécurisée et évolutive - le Data Collection Cloud (DCC)

- Répond à tous les besoins en matière de collecte de données
- Combine la collecte de données et l'accès à distance dans un seul appareil
- Combine la visualisation des données en temps réel et OEE
- Facile à configurer et à administrer
- Modèle de prix transparent
- Sécurisé



Visualisation simple des datas ! Le DCC facilite la surveillance et la comparaison des données collectées à partir de tous les appareils. Il vous permet de créer des tableaux de bord analytiques à afficher sur votre PC ou smartphone.

Aucune programmation ou script nécessaire pour la gestion des tableaux de bord. Vous pouvez les construire simplement en vous concentrant sur ce que vous souhaitez montrer.

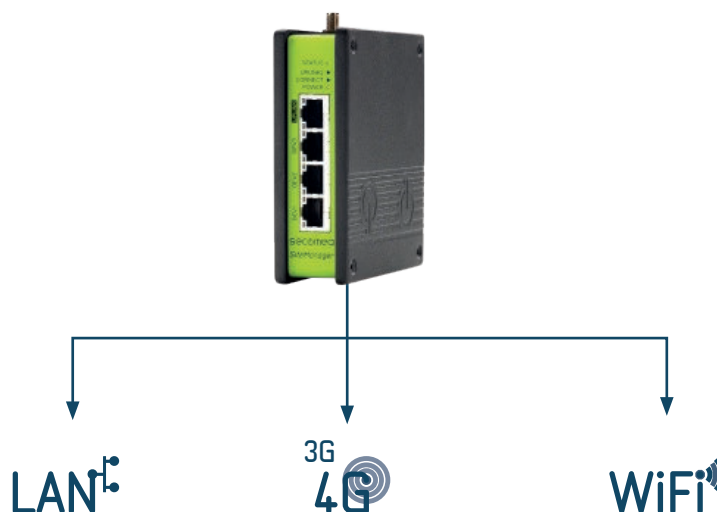
Pour la surveillance OEE; le DCC est également capable de combiner de manière unique des éléments en temps réel avec des informations sur les lots de production.

EN DÉTAIL

LE SITEMANAGER

Matériel robuste certifié

Conçus avec des spécifications industrielles, les routeurs industriels sécurisés durcis SiteManager de Secomea sont en aluminium. Ils offrent toutes les caractéristiques requises pour jouer le rôle de passerelles d'accès sécurisées au sein d'installations industrielles – de petites machines à des chaînes de production complètes et des usines entières. Tous les routeurs matériels SiteManager sont certifiés pour des installations mondiales.



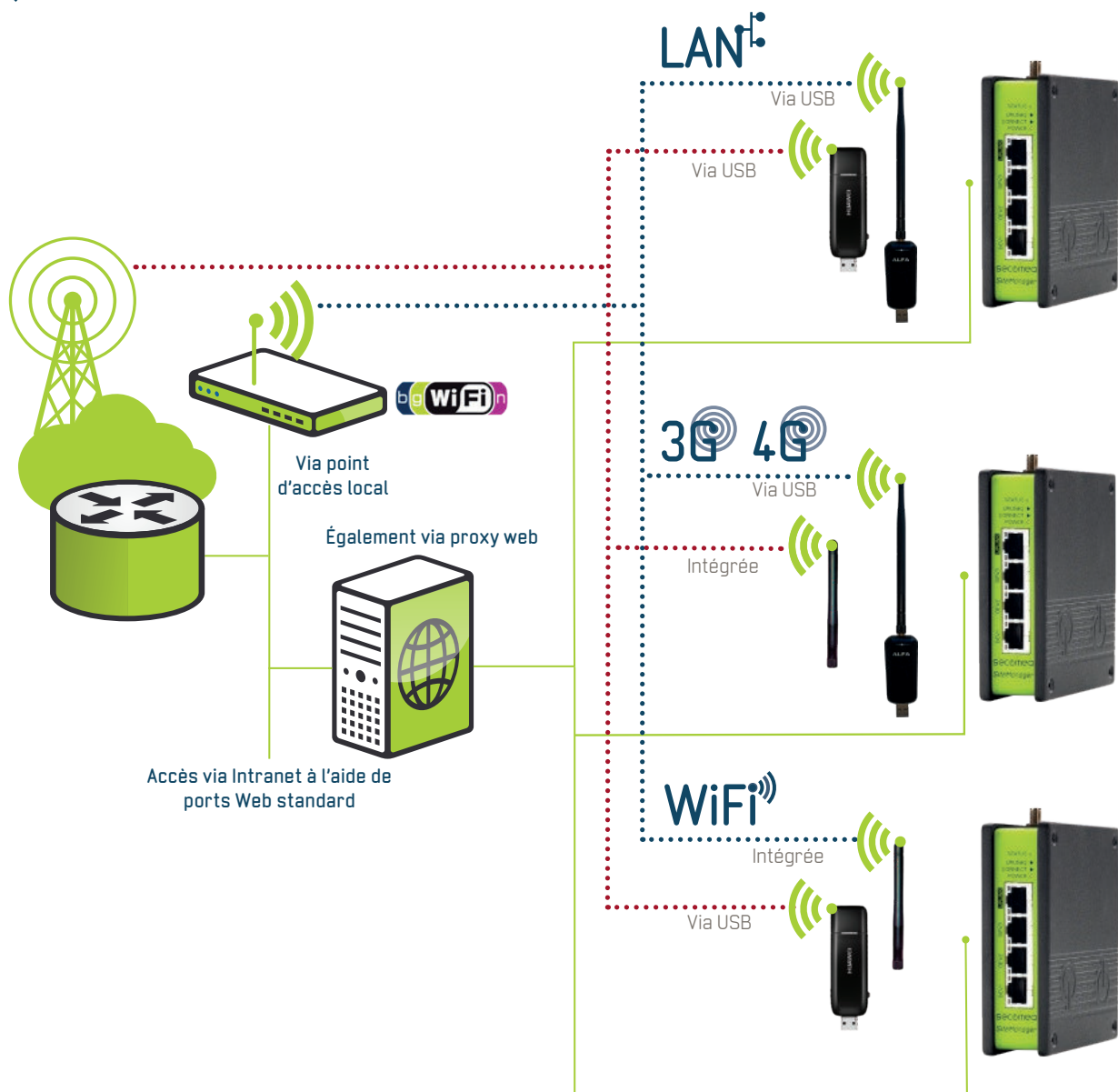
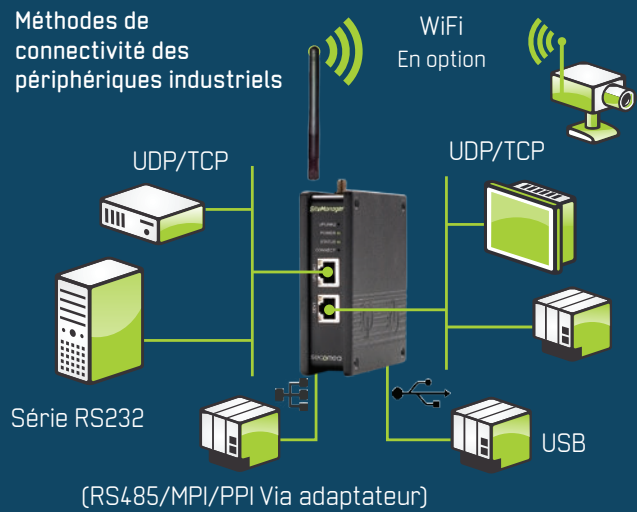
SPÉCIFICATIONS DE SiteManager		1529 / 3529	1539 4G / 3539 4G	1549 / 3549
Options d'accès Internet (liaison montante)	4G/LTE	Via USB	Intégré*	Via USB
	3G/GPRS-EDGE	Via USB	Intégré	Via USB
	Ethernet 10/100Mbit	Oui	Oui	Oui
	WiFi	Via USB	Via USB	Intégré
Prise en charge d'un point d'accès WiFi		Non	Non	Oui
Ports d'E/S : 2 x Entrées Digitales, 1 x Sortie Relais, 1 x Sortie Digitale		Oui	Oui	Oui
Options d'accès aux périphériques	via Ethernet	Oui	Oui	Oui
	via USB 2.0 port	Oui	Oui	Oui
	via port série	Oui	Oui	Oui
	via WiFi	Non	Non	Oui
Montage sur rail DIN		Oui	Oui	Oui
Nombre d'agents d'accès aux périphériques (Modèle 11xx / 33xx)		10/100	10/100	10/100
Support du tunnel couche 2 et couche 3		Oui	Oui	Oui
Prise en charge du VPN EasyTunnel en option		Oui	Oui	Oui
Prise en charge maître/esclave LogTunnel		Oui	Oui	Oui
Utilisation comme passerelle locale SMS (Série ou Ethernet)		Non	Non	Non
Processeur		800 MHz	800 MHz	800 MHz
Température de fonctionnement		-25 > +55°C	-25 > +55°C	-25 > +55°C
Alimentation		12-24 V/DC	12-24 V/DC	12-24 V/DC

*Les modèles 4G/LTE doivent être commandés en fonction des zones géographiques: EU, US, CN, JP.

Connectivité souple

Les passerelles matérielles SiteManager permettent l'accès distant à n'importe quel type de port de communication physique de périphériques industriels.

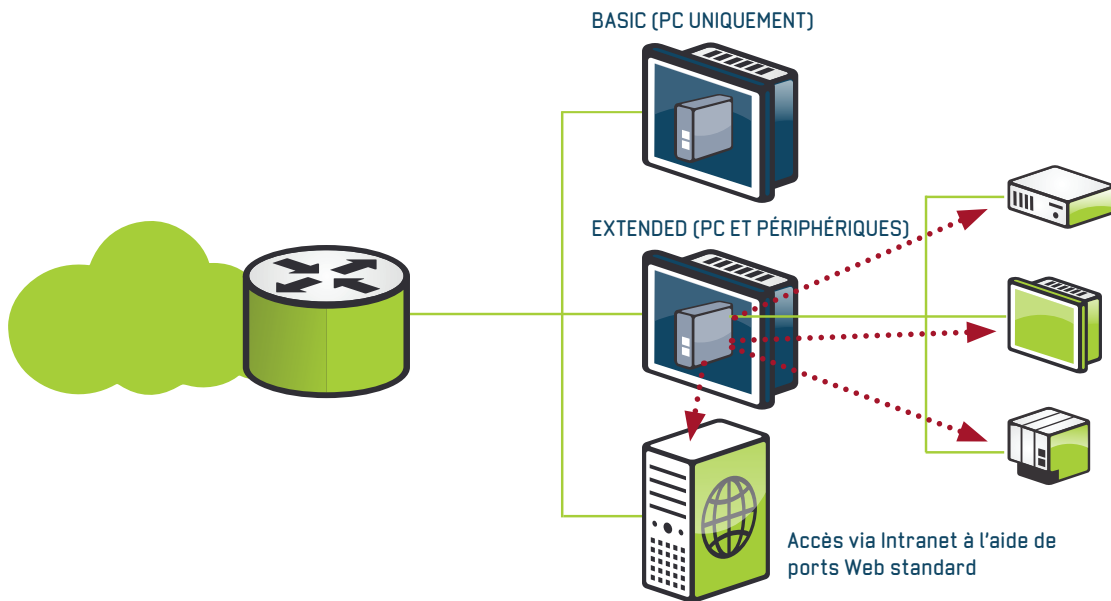
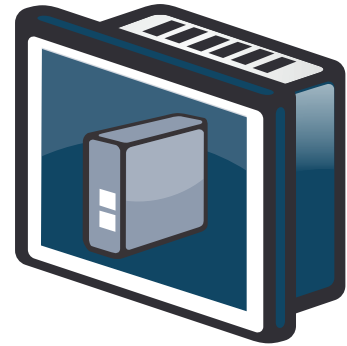
Elles prennent également en charge plusieurs options d'accès Internet via adaptateurs USB. Cela signifie que n'importe quel SiteManager peut accéder à Internet via des réseaux LAN, cellulaires ou WiFi. Méthodes de connectivité des périphériques industriels / WiFi en option.



SITEMANAGER, VERSION 'LOGICIEL'

Logiciel intégré et léger

SiteManager Embedded est une passerelle logicielle qui s'installe sur un PC ou un IHM et lui permet de fonctionner comme une passerelle d'accès sécurisée. Il fonctionne sur tout système Windows/Linux, en arrière-plan en tant que service, et comme il utilise peu de ressources système, il est extrêmement léger.



Types de licence SiteManager Embedded en comparaison avec la version matériel de SiteManager	SiteManager Embedded BASIC	SiteManager Embedded EXTENDED	Passerelle matérielle SiteManager
Accès tunnel complet au PC/PC Industriel/IHM	Oui	Oui	Oui
Passerelle pour accéder à d'autres périphériques	Non	Oui	Oui
Options d'accès Internet 3G, 4G ou WiFi	Non	Non	Oui
Utilise les options d'accès réseau PC/PC Industriel/IHM	Oui	Oui	Non
Prise en charge maître/esclave LogTunnel	Non / Non	Non / Oui	Oui / Oui
Nombre d'agents d'accès aux périphériques (dépend du modèle)	2	5-10	5-25
Accès aux périphériques via port USB / port série	Non	Non	Oui
Fonctionne en tant que pare-feu réseau d'entreprise/périphériques	Non	Non	Oui
Agent de sous-réseau	Non	Oui	Oui

PRISE EN CHARGE DE PLUSIEURS SYSTÈMES D'EXPLOITATION ET PROCESSEURS:

- ▶ Windows Standard et Server 32/64 bits x86
- ▶ Windows Embedded x86
- ▶ Windows Compact (CE7) x86*
- ▶ Windows Compact (CE7) ARM*
- ▶ Linux x86 (différentes distributions)
- ▶ Linux ARM (différentes distributions)*
- ▶ VxWorks ARM*
- ▶ Android*

*Peut faire l'objet d'une intégration personnalisée.

Aucune licence requise

SiteManager Embedded peut être installé, configuré et connecté au GateManager sans qu'il soit nécessaire d'installer une licence. Vous décidez de le connecter quand vous le souhaitez et à la licence sur laquelle vous souhaitez l'appliquer. Tous les logiciels SiteManager Embedded prennent en charge n'importe quel type de licence d'activation.

Vous souhaitez installer votre matériel SiteManager en version Embedded.

Aujourd'hui, il est fourni en tant que composant standard d'équipement de grands fabricants de dispositifs d'automatisation.

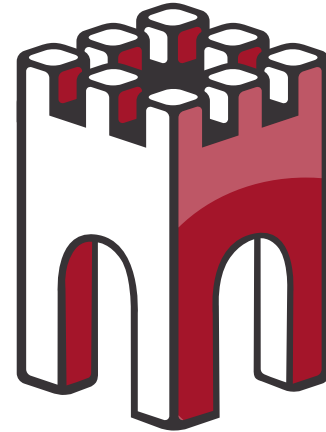
Prenez contact avec nous pour parler de votre projet d'intégration.

SERVEURS GATEMANAGER:

Le centre de votre solution

Le serveur M2M GateManager™ est au coeur de la solution. Il est généralement proposé comme un service hébergé par Secomea ou par l'un de nos distributeurs, mais vous pouvez également choisir d'héberger votre propre GateManager. Grâce au portail Web GateManager, vous pouvez administrer des comptes, gérer des SiteManagers et des périphériques, et bien plus encore.

Toutes les connexions et le trafic entre les LinkManagers et les périphériques commandés par les SiteManagers sont traités par le GateManager, qui consigne également tous les événements.



Fonctions avancées

- Création et gestion de comptes utilisateurs LinkManager
- Organisation des équipements dans une arborescence de domaines et octroi d'accès utilisateurs différenciés
- Gère à distance des SiteManagers (configuration, sauvegarde, mise à niveau du système d'exploitation)
- Affichage de l'état de tous les équipements connectés
- Association d'alertes par email à des périphériques
- Accès à des journaux d'audit (qui est connecté, à quoi et quand)
- Activation du module LogTunnel/Statistiques d'utilisation
- Création de comptes de co-administrateurs

SUR LE PORTAIL GATEMANAGER, VOUS POUVEZ:

- ▶ Configurer LogTunnel en utilisant une fonction de glisser-déposer
- ▶ Administrer tous les comptes utilisateurs
- ▶ Configurer les SiteManagers individuellement ou par lot
- ▶ Remplacer les SiteManagers sur la base de sauvegardes automatiques
- ▶ Organiser les comptes et les dispositifs dans des domaines
- ▶ Mettre à niveau les SiteManagers individuellement ou par lot
- ▶ Mettre à niveau le firmware des SiteManagers par lot
- ▶ Administrer l'accès à des dispositifs spécifiques
- ▶ Configurer des alertes d'événements
- ▶ Contrôler les journaux d'événements
- ▶ Analyser des statistiques d'utilisation détaillées



EN PLUS

ACCESSOIRES

3G 4G SMKA26959 : ANTENNE 3G/4G OMNI POUR MONTAGE MURAL



- Câble intégré 8m avec connecteur RF-SMA Male
- Gain 5 dBi
- Montage mural
- Dimension (dxh) : 50 x 555mm
- Compatible avec les modèles SiteManager xx39
- Recommandé pour usage extérieur

3G 4G SMKA26920 : MINI ANTENNE 3G/4G SUR PIED MAGNÉTIQUE



- Câble intégré 2.5m avec connecteur RF-SMA Male
- Gain 2dBi gain
- Sur pied magnétique
- Dimension (dxh) : 30 x 110mm
- Compatible avec les SiteManager xx39
- Recommandé pour usage intérieur

3G 4G SMKA27049 : MODEM USB 3G/4G EU



- HSPA+/HSDPA/HSUPA/WCDMA : R8
- 4G Band : B1 / B3 / B7 / B8 / B20
- Données : HSPA+ pour 21.6 Mbit/s
- Taille carte SIM standard (2FF)
- T° de fonctionnement : -20°C ~ 55°C
- 2x Connecteurs CRC9 pour antennes tiers
- Dimensions: 88 x 28 x 11.5mm
- Compatible avec les SiteManager xx29 / xx49
- Autres modèles : US / ASIA disponibles

WiFi SMKA27114 : ANTENNE WIFI PUCK POUR SURFACE PLATE



- Câble intégré 2.5m avec connecteur RP-SMA Male
- Gain 3 dBi
- Plage de fréquence : 2.4-2.5 / 4.9-5.8 GHz
- Montage sur surface plate
- Dimensions (dxh) : 102 x 33.5mm
- Diamètre de découpe : 25mm
- Compatible avec les SiteManager xx49 et SMKA27250
- Recommandé pour usage extérieur ou intérieur

3G 4G SMKA26919 : ANTENNE 3G/4G PUCK POUR SURFACE PLATE



- Câble intégré 2.5m avec connecteur RF-SMA Male
- Gain 3 dBi
- Montage sur surface plate
- Dimension (dxh) : 90 x 26mm
- Diamètre de découpe : 22mm
- Compatible avec les modèles SiteManager xx39
- Recommandé pour usage extérieur ou intérieur

3G 4G SMKA27102 : RALLONGE 5M



- Câble SMA 5m pour antenne 3G/4G : OMNI, PUCK ou Magnétique
- Compatible RF-SMA (Male vers Femelle)
Pour : SMKA26959, SMKA26919 ou SMKA26920

WiFi SMKA27250 : USB ADAPTATEUR WIFI UPLINK2



- Support b/g/n (max 12mbps)
- Fréquence 2.4GHz
- Antenne Omni-directionnelle
- Connecteur RP-SMA Male pour antennes tiers
- Modes WPA : WPA/TKIP, WPA2/AES-CCMP
- T° de fonctionnement : 0°C ~ 50°C
- Humidité : 5 ~ 98% sans condensation

ETH SWITCHS INDUSTRIELS



- 5, 8 & 16 ports Ethernet manageables / non manageables *
- Standard IEEE 802.3x
- Vitesse de transmission : jusqu'à 10 / 100 / 1000 Mbps
- Entrées d'alimentation : 7-30Vcc
- Indicateurs LED : Connexion / Activité
- Montage RAIL DIN
- Température de fonctionnement : -35°C / +70°C

*(Selon Modèle)

KEP IoT

Z.I Belle Aire
3 rue Vasco de Gama
17440 AYTRÉ
FRANCE
Tél : +33 (0)5 46 07 44 40
E-mail : info@kepiot.fr
www.kepiot.fr



YouTube



LinkedIn



Twitter



Facebook

KEP IoT

sec^omeda