

# IHM SMART

## INDUSTRIE 4.0

SMART DATA – PUPITRES MULTIPROTOCOLES – ACCÈS DISTANT – WEB PANELS



# Interfaces Homme/Machine connectées

Plus de 30 ans d'expérience

## KEP IOT

Expert en Contrôle / Commande depuis 1993

INDUSTRIE

GTB / GTC

AGRO-ALIMENTAIRE

FABRICATION DE MACHINES

EMBARQUÉ

EMBALLAGE

LOGISTIQUE

MANUFACTURING

PROCESS

TRAVAUX PUBLICS

ÉNERGIE

TRANSPORT

PHARMA

TERTIAIRE

AUTOMOBILE

CHIMIE

MILITAIRE

# Gamme IHM développée et imaginée pour l'Industrie 4.0

KEPIoT commercialise une gamme d'**Interfaces Hommes/Machines** complète, innovante et interopérable intégrant des **pupitres tactiles**, des **modules pour moniteurs déportés** (Tablette, Smartphone, PC Industriels, Moniteurs...), ainsi que des **passerelles IIoT**.

Nos produits dernière génération sont **ultra compatibles** et **communiquent avec plus de 400 protocoles** de **communication**.

## Gardez le contrôle



AVEC TOUS TYPES DE PÉRIPHÉRIQUES



QUEL QUE SOIT LE DOMAINE D'ACTIVITÉ



GESTION DES DROITS UTILISATEUR



FONCTIONNENT AVEC TOUS TYPE DE RÉSEAUX



DEPUIS N'IMPORTE QUEL POINT DU GLOBE



À TOUT MOMENT 24H/24.



## Concentré d'innovations

Cette gamme rapproche **technologies de pointe** et **pérennité**.

Les pupitres tactiles et modules pour affichage déporté intègrent des **fonctions Industrie 4.0** indispensables à la **connectivité** de vos applications et machines.

Ce goût prononcé pour la **qualité** et l'**innovation** est retranscrit dans le succès de vos projets et servent avantagement à l'**ergonomie** de vos postes de travail et à votre **ROI**.

Ces IHM **intelligents** établissent la communication avec **plusieurs millions de machines** à travers le monde.

Nos équipes s'engagent quotidiennement à optimiser la **flexibilité** et la **productivité** de vos installations.



## IHM conçues pour les Standards de l'IIoT<sup>(1)</sup>

Nos solutions IHM permettent aux utilisateurs disposant des droits, de **publier des sujets ou thèmes**, relatifs à une installation industrielle (l'état de la production, les alarmes...) pour les rendre accessible à des **clients MQTT<sup>(2)</sup>** (via un smartphone, une tablette, un PC...).

De cette manière, dès lors qu'un utilisateur (opérateur, responsable de production, responsable qualité...) s'abonne à un ou plusieurs sujets, les informations souhaitées lui parviennent en **temps réel**.

<sup>(1)</sup> Industrial Internet Of Things = Internet des Objets Industriels

<sup>(2)</sup> MQTT : protocole de messagerie basé sur le protocole TCP/IP

# IHM DERNIÈRE GÉNÉRATION

Une compatibilité élevée & des fonctions puissantes

**+30** ANS  
D'INNOVATION

DÉVELOPPER L'INDUSTRIE 4.0

Depuis 1993, nous développons et commercialisons des solutions IHM innovantes pour tous les domaines d'activité.

**+400**  
PROTOCOLES

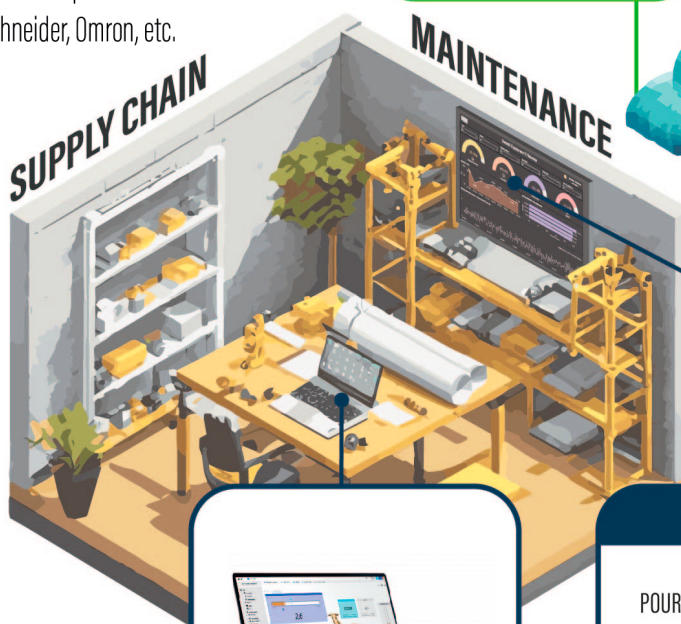
Nos IHM, Pupitres Tactiles, Modules pour affichage déporté et Passerelles IoT communiquent avec le matériel ou produit de nombreux constructeurs tels que Siemens, Schneider, Omron, etc.

## CONTRÔLE DISTANT

NOTIFICATIONS



Weincloud EA 2.0



HDMI

KTTW101N



cMT Viewer W vnc



cMT Viewer W vnc

## SUPERVISION

cMT-FHDX-820  
POUR ÉCRAN GRAND FORMAT FPNG



cMT3162X



cMT-CTRL01



FACTORY

cMT3072XP



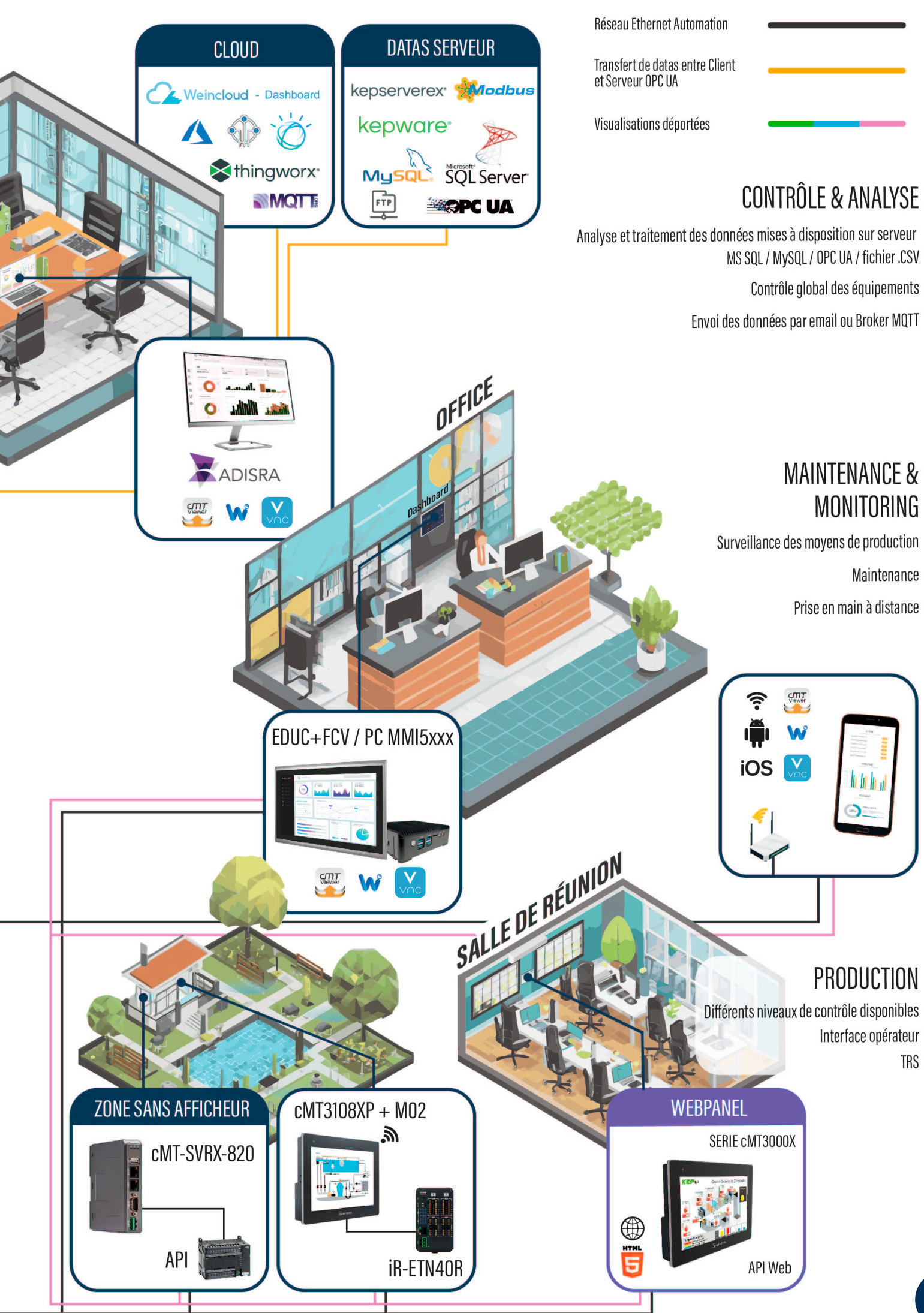
## REMONTÉE DE DATAS

cMT-G02

MQTT  
Modbus  
OPC UA



API



Réseau Ethernet Automation

Transfert de datas entre Client et Serveur OPC UA

Visualisations déportées

## CONTRÔLE & ANALYSE

Analyse et traitement des données mises à disposition sur serveur  
MS SQL / MySQL / OPC UA / fichier .CSV

Contrôle global des équipements

Envoi des données par email ou Broker MQTT

## MAINTENANCE & MONITORING

Surveillance des moyens de production

Maintenance

Prise en main à distance

## PRODUCTION

Différents niveaux de contrôle disponibles  
Interface opérateur

TRS

### CLOUD



### DATAS SERVEUR



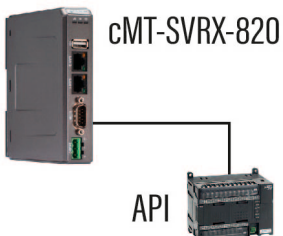
### ADISRA



### EDUC+FCV / PC MMI5xxx



### ZONE SANS AFFICHEUR



### cMT3108XP + M02



### WEBPANEL

SERIE cMT3000X



# Pupitres Tactiles 4.0

## Fonctions Smart et Technologies de pointe

### cMT 1000X «Basic»

#### Répondre aux besoins essentiels

cMT X Basic intègre dès ce niveau de gamme un CPU Haute performance, plus de **400 protocoles de communication** automates, une prise en mains VNC, des outils de diagnostic, une interface Web et un accès à distance via Weincloud.

### cMT 2000X «Standard»

#### Fonctions avancées

En plus des fonctionnalités des cMT X Basic, ces IHM offrent des fonctionnalités optimisées pour les applications complexes avec **support multimédia** (IP/USB CAM, lecture vidéo), **authentification centralisée** (LDAP), plusieurs modes de prise en main à distance (WebView/cMT Viewer) et prise en charge de **JavaScript**.



Architecture multi-cœurs puissante et Haute technologie. Offrent un fonctionnement encore plus rapide de vos projets avec l'ensemble des fonctions IIoT et Multimédias.



Interface web optimisée permettant l'accès au projet IHM et aux journaux d'acquisitions et d'événements via un navigateur web et une sécurité accrue avec transmission de datas cryptées.

## FONCTIONS PUISSANTES



### Protocoles IIoT<sup>(1)</sup>

MQTT, OPC UA (Client/Serveur) et Modbus



### Lecteur PDF

Affichez des fichiers .pdf



### WebView<sup>(3)</sup>

Prenez le contrôle depuis un navigateur Web



### Web Browser<sup>(1)</sup>

Objet «navigateur web» permettant d'accéder à des serveurs web (API, robots, caméras...).



### Déclencheur d'action<sup>(1)</sup>

Le bouton Combo permet de déclencher une série d'actions et ainsi limiter des macros complexes



### Transfert fichier FTP

Collecter directement les manuels, archivez les journaux d'acquisition sur un serveur FTP distant



### Terminologie des références Pupitres

# cMT 2 07 8X( )

Serie cMT X

**Catégorie**

1 = Basic  
2 = Standard  
3 = Advanced

**Taille d'écran**

07 = 7"  
09 = 9.7"  
10 = 10.1"  
12 = 12.1"  
15 = 15"  
16 = 15.6"

**Port Ethernet**

2 = 2 ports Ethernet  
6 = 1 port Ethernet  
8 = 2 ports Ethernet

**H**  
Haute résolution

**T**  
Température étendue

**P**  
Tactile capacitif (PCAP)

## cMT 3000X «Advanced» IHM Smart Industrie 4.0

En plus des fonctions couvertes par les autres gammes, les cMT X Advanced intègrent également l'intégration des **datas multi-plateformes et multi-devices** avec des fonctions Industrie 4.0 telles que le **navigateur Web API**, la **connexion aux Bases de données SQL** et le **Serveur OPC UA**.

## Modules cMT-FHDX/cMT-SRVX Interfaces Smart Industrie 4.0

Ces modules reprennent la configuration (puissance et mémoire) ainsi que les fonctions des Pupitres de la gamme cMTX Series. Peuvent être contrôlés / visualisés par des applications tierces. Le cMT-FHDX-820 peut être connecté sur tous types d'écran en HDMI et en USB pour le tactile.



Interface ultra rapide et contrôle intuitif : sur 7", 10.1", 15" et 15.6" : fonction zoomer sur courbes et .PDF<sup>(1)</sup>, et fonctions tactiles configurables<sup>(1)</sup> permises par le tactile capacitif projeté.



**CODESYS**

**En option :** Codesys est conforme à la norme IEC61131-3 : prend en charge plusieurs langages tels que FBD/LD/IL/ST/SFC/CFC. Application puissante, complète et ouverte en parallèle de votre projet IHM.  
\* ne peut être vendu séparément d'un IHM

Les pupitres **cMTX-Series** intègrent de nouvelles fonctions IIoT / Industrie 4.0...



### Objet Javascript<sup>(3)</sup>

Concevez des objets interactifs puissants.



### Requête SQL

Synchronisation automatique des journaux d'acquisition / Accès aux datas centralisées sur BDD MySQL, MS SQL...



### Nouvel outil Diagnostic

Permet de déboguer rapidement vos applications (macros, communication MQTT, forçage...)

**Et conservent les principales fonctions et caractéristiques des gammes précédentes !**

**+400**  
PROTOCOLES

Compatibilité avec de nombreux drivers tels que le Modbus TCP/IP et des protocoles automates tels que Siemens<sup>(2)</sup>, Schneider<sup>(2)</sup>, Omron<sup>(2)</sup>, etc.

**MQTT**

Fournit la mise en oeuvre accessible facilement grâce à l'outil d'intégration Cloud IoT compatible avec AWS IoT, Microsoft Azure, et Google Cloud<sup>(1)</sup>.

**OPC UA**

Client intégré : tous modèles cMTX-Series  
Serveur intégré sur : cMT3xxxX et Passerelles (en option sur cMT-SRVX/FHDX).

## Web Panel HTML5

**FONCTION PRÉCONFIGURATION DE VOTRE IHM cMT3000X OU MODULE cMT-FHDX-820 EN TERMINAL HTML5\***



<sup>(1)</sup>Optionnel

<sup>(2)</sup>Selon modèle (voir page 9)

<sup>(3)</sup>Marques déposées

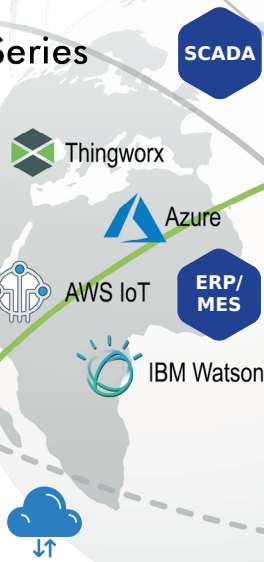
# Passerelles de communication Gateway Series



Plus de 400 drivers



OPC UA  
MQTT  
Modbus TCP/IP



En parallèle de la fonction passerelle sur les 400 protocoles disponibles, les datas collectées peuvent être transmises via les 3 protocoles IIoT : **OPC UA, Modbus et MQTT.**



L'**interface Web** intégrée permet via un navigateur Web, de modifier les paramètres du système et de la communication, l'historisation des datas et d'ajouter / supprimer des tags dans le serveur OPC UA...



Prend en charge la **synchronisation des acquisitions de données** et du **journal des événements** avec une base de données MySQL ou MS SQL server.

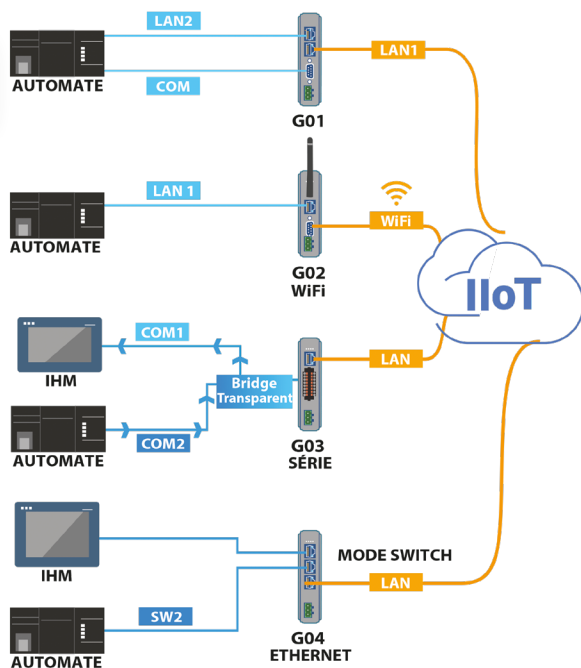


Nombreux ports Ethernet / Série / USB...



WiFi cMT-G02 uniquement

	cMT-G01	cMT-G02 WiFi	cMT-G03 Bridge Série	cMT-G04 Switch Ethernet
Mémoire	RAM / Flash 256 Mo / 256 Mo			
CPU	Système / Fréquence 32 bits / 1.6 GHz			
Connectivité	Ethernet (Mbps) / WiFi	1 x (10/100) / 1 x (10/100/1000)	1 x (10/100) WiFi	1 x LAN (10/100) / 2 x SW1/SW2 (10/100)
	Nombre Ports Série	3	3	2
Alimentation	Tension	24Vcc ± 20%	10.5-28Vcc	10.5-28Vcc
	Consommation	230mA@24Vcc	230mA@24Vcc	300mA@24Vcc
Fonctions Industrie 4.0	Intégrées	OPC UA, MQTT, BDD MSSQL et MYSQL		
	En option	EA 2.0		



## Contrôleur IIoT / Entrées/Sorties déportées

Conjuguer la puissance d'une passerelle IIoT à un automate programmable via Codesys<sup>(2)</sup>



cMT-CTRL01 Modules d'E/S déportées

Mémoire	RAM / Flash
CPU	Système / Fréquence
Connectivité	Ethernet (Mbps) / WiFi
	Nombre Ports Série
Alimentation	Tension
	Consommation
Fonctions Industrie 4.0	Intégrées
	En option

cMT-CTRL01	
Mémoire	RAM / Flash 4 Go / 512 Mo
CPU	Système / Fréquence 32 bits / 1 GHz
Connectivité	Ethernet (Mbps) / WiFi 1 x (10/100) + 1 x (10/100/1000)
	Nombre Ports Série 3
Alimentation	Tension 24Vcc ± 20%
	Consommation 2.6A@24Vcc
Fonctions Industrie 4.0	Intégrées OPC UA, MQTT, BDD MSSQL et MYSQL
	En option EA 2.0

Offre la possibilité de **communiquer directement** avec nos **modules I/O** sur son bus intégré ainsi qu'avec d'**autres îlots d'E/S ou périphériques** au travers des protocoles Modbus, CANOpen et EtherCAT.

**Automate programmable :** Intègre un Runtime CODESYS conforme à la norme IEC61131-3 qui supporte de multiples langages tels que FBD/LD/IL/ST/SFC/CFC.

La double fonction passerelle IIoT et automate permet d'**intégrer tous types d'équipements** (centre usinage CNC, machine manuelle, automatisme obsolète...) par l'**ajout de capteurs et de fonctions TRS-OEE** dans une architecture usine du futur.

<sup>(3)</sup>Gamme complète composée de :  
-Coupleurs : Modbus TCP/IP, EtherNet/IP, CANOpen et EtherCAT  
-Modules d'Entrées/Sorties TOR / ANA, Module de **Température**, Module de **Contrôle d'Axe**.  
Consulter notre **brochure «Smart I/O»**

<sup>(2)</sup>Option sur les Pupitres cMTX-Series et Interface cMT-FHDX-820.

# Fonctionnalités

## par Gamme d'IHM

		Basic cMT1000X	Standard cMT2000X	Advanced cMT3000X	Headless cMT-FHDX	Headless cMT-SVRX	
<b>Weincloud</b>	Dashboard <sup>1</sup>	Option					
	EasyAccess 2.0 <sup>2</sup>	Option					
<b>Fonctions</b>	Données 64 bits	•	•	•	•	•	
	Dongle 3G/4G	•	•	•	•	•	
	Interface Web (EasyWeb 2.0)	•	•	•	•	•	
	Transfert de fichiers FTP	•	•	•	•	•	
	Imprimante Ethernet	•	•	•	•		
	Streaming Web du flux de caméra USB		•	•	•	•	
	Animation des fenêtres / Transparence		•	•	•	•	
	Connexion serveur LDAP Active Directory		•	•	•	•	
	WebView		•	•	•	•	
	Application cMTViewer		•	•	•	•	
	cMT Diagnostoser	•	•	•	•	•	
	Serveur VNC	•	•	•	•		
	Email	•	•	•	•	•	
	Table chaîne de caractères	•	•	•	•	•	
	Synchronisation horloge NTP	•	•	•	•		
	Partage connexion via USB Tethering Android	•	•	•	•		
	<b>Objet</b>	Objet modèle / Template	•	•	•	•	•
		Client VNC	•	•	•	•	
Lecteur PDF		•	•	•	•		
Calendrier BACnet		•	•	•	•	•	
Déclencheur d'action			•	•	•	•	
Lecteur Multimédia			•	•	•		
Caméra IP/USB			•	•	•		
Objet JS			•	•	•	•	
Lecteur de code-barres (Caméra Android)				•	•	•	
Navigateur Web API				•	•		
<b>IIoT</b>	MQTT	•	•	•	•	•	
	Intégration Service de Cloud MQTT <sup>3</sup>		•	•	•	•	
	Serveur OPC UA			•	Option	Option	
	Client OPC UA	•	•	•	•	•	
	Affichage / Réglage Conso. énergie			•	•	•	
<b>Data / Historisation</b>	Connexion serveur de base de données			•	•	•	
	Requête SQL			•	•	•	
	Bargraphes des évènements			•	•	•	
<b>Drivers</b>	SIEMENS MPI <sup>4</sup>	•	•	•	•	•	
	Compatible CAN <sup>5</sup>			•			
<b>Autres</b>	Automate programmable CODESYS <sup>6</sup>		•	•	•	•	

\*1. Dashboard fait l'objet d'un abonnement annuel.

\*2. La licence EasyAccess2.0 est requise et doit être achetée séparément.

\*3. Intégration avec AWS IoT, Sparkplug B, Azure IoT Hub, Google Cloud IoT Core.

\*4. Le pilote SIEMENS MPI des cMT2108X2 et cMT2158X est intégré seulement dans leur version V2 (cMT2108X2(V2) et cMT2158X(V2)).

\*5. Sauf cMT3072X2, cMT3092X et cMT3152X.

\*6. La licence CODESYS est requise et doit faire l'objet d'une commande liée à un produit compatible. CODESYS n'est pas pris en charge sur cMT2166X (cMT X Standard).

# Caractéristiques techniques



	BASIC	STANDARD						
	cMT1106X	cMT2058XH	cMT2078X	cMT2108X2	cMT2128X	cMT2158X	cMT2166X	cMT3072X2 / cMT3072XH2

Écran	Affichage	10.1" WVA	4.3" WVA	7" TFT	10.1" WVA	12.1" WVA	15" WVA	15.6" WVA	7" TFT (X2) 7" WVA (XH2)
	Résolution	1024 x 600	800 x 480	800 x 480	1024 x 600	1024 x 768	1024 x 768	1024 x 768	1920 x 1080
Taille écran (mm)	223 x 126	95 x 54	154 x 87	223 x 126	246 x 185	303 x 228	303 x 228	345 x 195	154 x 87
Rétro-éclairage	LED	LED	LED	LED	LED	LED	LED	LED	LED
Nb. Couleurs	16.7M	16.7M	16.7M	16.7M	16.7M	16.7M	16.2M	16.2M	16.7M
Tactile	Type	Résistive						Capacitif Multipoints	Résistive
Mém.	Flash	4Go	4Go	4Go	4Go	4Go	4Go	4Go	4Go
	RAM	1Go	1Go	1Go	1Go	1Go	1Go	1Go	1Go
CPU	Type	Quad-core RISC							
Ports E/S	Slot carte SD	/	/	/	Micro SD	SD/SDHC	SD/SDHC	/	/
	USB	USB 2.0 x 1							
	Ethernet	1x10/100	1x10/100/1000 1x10/100	2x10/100	1x10/100/1000 1x10/100	1x10/100/1000 1x10/100	1x10/100/1000 1x10/100	1x10/100	2x10/100
	WiFi optionnel module M02	Oui	Non	Non	Oui	Non	Non	Non	Non
	Ports Série	Identique cMT2078X à cMT3162X	COM1 232/485 (2/4F) COM3 485 (2F)	Con. A : COM2 485 (2/4F) - COM3 485 (2F) Con. B : COM1 232 (4F) - COM3 232 (2F)					
	Compatible MPI	Oui	Oui	Oui	Oui	Oui	Oui	Oui	Oui
	Compatible CAN	Non	Non	Non	Non	Non	Non	Non	Non cMT3072X2 Oui cMT3072XH2
	HDMI	/	/	/	/	/	/	/	/
	Sortie audio	/	/	/	/	/	HP Mono + Jack 3.5mm	HP Mono intégré	/
	Alim.	Tension	24Vcc±20%	24Vcc±20%	24Vcc±20%	24Vcc±20%	24Vcc±20%	24Vcc±20%	24Vcc±20%
Consommation		0.72A@24Vcc	0.51A@24Vcc	0.82A@24Vcc	1A@24Vcc	1.2A@24Vcc	1.3A@24Vcc	0.9A@24Vcc	0.82A@24Vcc
Spécifications	Protection PCB (vernis)	Oui	Oui	Oui	Oui	Oui	Oui	Oui	Oui
	Matériaux Boîtier	ABS	ABS	ABS	ABS	ABS	Aluminium	ABS / Aluminium	ABS
	Dimensions LxHxP	271 x 213 x 38mm	128 x 102 x 32mm	200.3 x 146.3 x 35mm	271 x 213 x 38mm	317x243 x 41mm	366 x 293 x 48.2mm	400 x 263 x 27.6mm	200.3 x 146.3 x 35mm
	Découpe	260 x 202mm	119 x 93mm	192 x 138mm	260 x 202mm	305 x 231mm	352 x 279mm	384 x 247mm	192 x 138mm
	Poids	~1.2Kg	~0.27Kg	~0.6Kg	~1.2Kg	~1.7Kg	~2.6Kg	~1.6Kg	~0.6Kg
	Fixation	Encastrable, VESA 75	Encastrable		Encastrable, VESA 75			Encastrable, VESA 100	Encastrable
Environnement	Norme	Face avant NEMA4 / IP66		UL Type 4X / NEMA4 (sauf cMT2058XH) / Face avant IP66				Face avant NEMA4 / IP66	UL Type 4X / NEMA4 / Face avant IP66
	Temp. stockage	-20° ~ 60°C	-20° ~ 60°C	-20° ~ 60°C	-20° ~ 60°C	-20° ~ 60°C	-20° ~ 60°C	-20° ~ 60°C	-20° ~ 60°C
	Temp. utilisation	0° ~ 50°C	0° ~ 50°C	0° ~ 55°C	0° ~ 50°C	0° ~ 55°C	0° ~ 50°C	0° ~ 50°C	0° ~ 55°C
	Altitude (pression de l'air)	Sous 3000m, 70.1 kPa	Sous 3000m, 70.1 kPa	Sous 3000m, 70.1 kPa	Sous 3000m, 70.1 kPa	Sous 3000m, 70.1 kPa	Sous 3000m, 70.1 kPa	Sous 3000m, 70.1 kPa	Sous 3000m, 70.1 kPa
	Licence EA 2.0	Option	Option	Option	Option	Option	Option	Option	Option



**ADVANCED**

**MODULES**

<b>cMT3072XHT</b>	<b>CMT3072XP</b>	<b>cMT3092X</b>	<b>cMT3102X</b>	<b>cMT3108XH</b>	<b>cMT3108XP</b>	<b>cMT3152X</b>	<b>cMT3162X</b>	<b>cMT-FHDX-820</b>	<b>cMT-SVRX-820</b>	
7" WVA	7" WVA	9.7" WVA	10.1" WVA	10.1" WVA	10.1" WVA	15" WVA	15.6" WVA	HDMI	/	
1024 x 600	1024 x 600	1024 x 768	1024 x 600	1280 x 800	1280 x 800	1024 x 768	1920 x 1080	Paramétrable jusqu'à FHD	/	
154 x 87	154 x 87	196 x 147	223 x 126	218 x 137	218 x 137	303 x 228	345 x 195	/	/	
LED	LED	LED	LED	LED	LED	LED	LED	/	/	
16.7M	16.7M	16.2M	16.7M	16.7M	16.7M	16.2M	16.2M	/	/	
Résistive	Capacitif Multipoints Verre Trempé 7H	Résistive			Capacitif Multipoints Verre trempé 7H			/	/	
4Go	4Go	4Go	4Go	4Go	4Go	4Go	4Go	4Go	4Go	
1Go	1Go	1Go	1Go	1Go	1Go	1Go	1Go	1Go	1Go	
Quad-core RISC										
/	/	/	/	/	/	SD/SDHC	/	/	Micro SD	
USB 2.0 x 1								USB (tactile)	USB 2.0 x 1	
2x10/100	2x10/100	1x10/100/1000 1x10/100	1x10/100/1000 1x10/100	1x10/100/1000 1x10/100		1x10/100/1000 1x10/100		1x10/100/1000 1x10/100		
Non	Non	Non	Oui	Oui		Non		Non		
Con. A : COM2 485 (2/4F), COM3 485 (2F) Con. B : COM1 232 (4F), COM3 232 (2F)								COM1 232 COM2 485 (2/4F) COM3 485 (2F)		
Oui	Oui	Oui	Oui	Oui	Oui	Oui	Oui	Oui	Oui	
Oui	Oui	Non	Oui	Oui	Oui	Non	Oui	Non	Non	
/	/	/	/	/	/	/	/	Max. 1920x1080	/	
/	/	Haut parleur mono intégré	/	Haut parleur mono intégré	Haut parleur mono intégré	HP Mono + Jack 3.5mm	Haut parleur mono intégré	Sortie Audio HDMI	/	
24Vcc±20%	24Vcc±20%	24Vcc±20%	24Vcc±20%	24Vcc±20%	24Vcc±20%	24Vcc±20%	24Vcc±20%	24Vcc±20%	24Vcc±20%	
0.82A@24Vcc	0.82A@24Vcc	1A@24Vcc	1A@24Vcc	0.7A@24Vcc	0.7A@24Vcc	1.3A@24Vcc	1.3A@24Vcc	0.85A@24Vcc	0.85A@24Vcc	
Oui	Oui	Oui	Oui	Oui	Oui	Oui	Oui	Oui	Oui	
Aluminium	ABS	ABS	ABS	ABS	ABS	ABS / Aluminium	ABS / Aluminium	ABS	ABS	
200.4 x 146.5 x 36mm	200.3 x 146.3 x 36.9mm	260.6 x 203.1 x 44.5mm	271 x 213 x 38mm	266 x 196 x 40mm	266 x 196 x 42.7mm	366 x 293 x 51.5mm	400 x 263 x 27.6mm	29.8 x 130 x 115mm		
192 x 138mm	192 x 138mm	250 x 192mm	260 x 202mm	255 x 185mm	255 x 185mm	352 x 279mm	384 x 247mm	/		
~0.8Kg	~0.7Kg	~1Kg	~1.2Kg	~1.1Kg	~1.1Kg	~2.8Kg	~1.6Kg	~0.24Kg		
Encastrable		Encastrable, VESA 75					Encastrable, VESA 100		Rail DIN de 35mm	
UL Type 4X / NEMA4 / Face avant IP66			NEMA4 / Face avant IP66 ATEX Zone 2/22 Category 3 G/D			UL / NEMA4 / Face avant IP66		UL / IP20		
-20° ~ 60°C	-20° ~ 60°C	-20° ~ 60°C	-20° ~ 60°C	-20° ~ 60°C	-20° ~ 60°C	-20° ~ 60°C	-20° ~ 60°C	-20° ~ 60°C	-20° ~ 60°C	
-20° ~ 55°C	0° ~ 55°C	0° ~ 50°C	0° ~ 50°C	0° ~ 55°C	0° ~ 55°C	0° ~ 50°C	0° ~ 50°C	0° ~ 50°C	0° ~ 50°C	
Sous 3000m, 70.1 kPa	Sous 3000m, 70.1 kPa	Sous 3000m, 70.1 kPa	Sous 3000m, 70.1 kPa	Sous 3000m, 70.1 kPa	Sous 3000m, 70.1 kPa	Sous 3000m, 70.1 kPa	Sous 3000m, 70.1 kPa	Sous 3000m, 70.1 kPa	Sous 3000m, 70.1 kPa	
Option	Option	Option	Option	Option	Option	Option	Option	Option	Option	

# Suite EasyBuilder PRO

EasyBuilder Pro est un logiciel d'édition puissant qui facilite la création d'un projet IHM 4.0. Doté d'une interface utilisateur intuitive et esthétique, elle intègre des outils de diagnostic indispensables à vos projets et emmagasine de nombreuses ressources de conception (objets, images...).



## Bandeau de navigation

Une interface utilisateur intuitive et esthétique.



## Concept orienté Objet

La fonction modèle / template permet de créer des objets modèle facilement instanciables dans l'ensemble de vos projets.



## Liste des Fenêtres

Comme des calques, modifiez simplement des projets complexes.



## Outil cMT Diagnostoser

Restez maître de votre IHM, de la surveillance des données, des tests de communication au débogage du code.



## Simulation en ligne

Vérifiez la communication et prévisualisez le résultat de l'opération depuis un PC.



## Plus de 2000 objets

Créez un projet abouti, design et ergonomique avec une variété importante d'outils d'images et de pictogrammes.



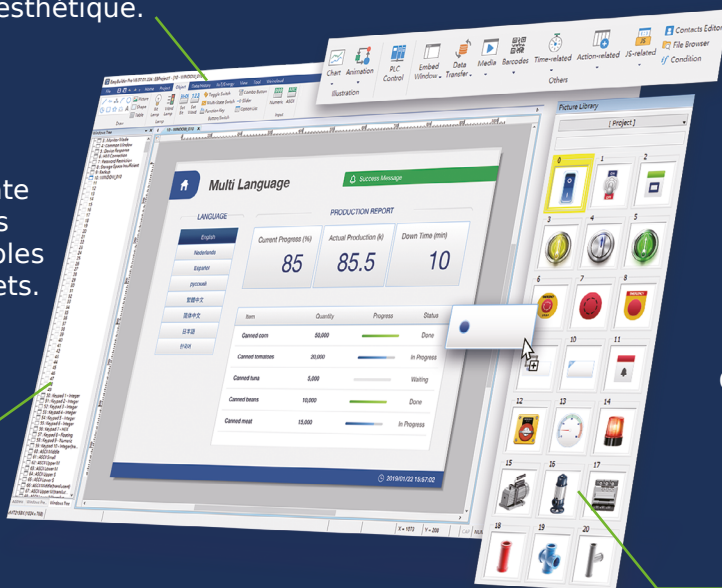
## Conception simplifiée : fonction de condition

Construisez des logiques if/else avec une interface utilisateur graphique sans coder.



## Conception simplifiée : fonction d'actions

Configurez de nombreuses actions à déclencher simultanément via une interface utilisateur UI.



## Intégration des Datas

Plus de 400 protocoles constructeurs ainsi que la prise en charge de drivers IIoT et l'aide à la connectivité de la Base de Données en intégration des datas.



### Intégration de plus de 400 protocoles industriels

Les normes de protocoles industriels prises en charge incluent OPC UA\* et Modbus TCP/IP, interconnectant tous les appareils sur site.



### Intégration du Cloud MQTT

La série cMTX prend en charge MQTT, un protocole léger qui facilite l'envoi de télémétrie vers les systèmes Cloud et Big Data.



### Intégration Base de Données

Envoyez des datas à une BDD ou à un système informatique où les données peuvent ensuite être traitées plus efficacement à l'aide de commandes SQL.

#### \*OPC UA :

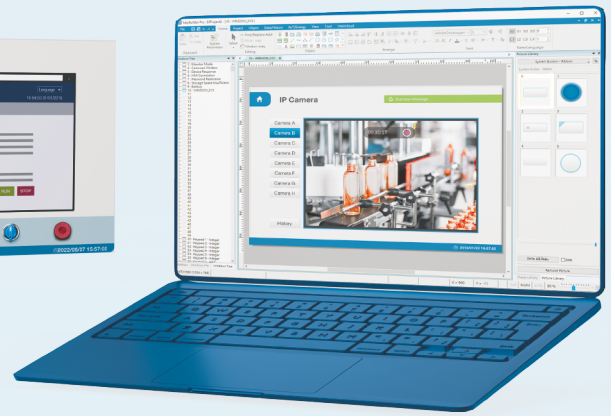
Standard de la communication industrielle caractérisé par l'ouverture, l'interconnectivité, l'interopérabilité, la sécurité et la fiabilité.

#### Accélération de l'intégration IIoT

Dans EasyBuilder Pro, la configuration de la connexion MQTT aux plateformes AWS, Azure et Google IoT est optimisée.

#### Prise en charge Base de données

La prise en charge de la base de données inclut MySQL, MS SQL et leurs versions associées : Azure SQL Database, MariaDB.



En plus des objets courants tels que les formes, les boutons, les interrupteurs, les dashboard et autres graphiques... EasyBuilder Pro voit plus loin et propose des fonctions avancées, ce qui confère à votre IHM puissance et ergonomie d'utilisation accrue.



### Support Multimédia

Regardez les flux de la caméra IP/USB sur l'IHM ou utilisez Media Player pour lire des vidéos HD sur l'IHM.



### Accès et Transferts de fichiers

Utilisez l'accès au serveur FTP pour envoyer divers fichiers et captures d'écran de l'IHM vers le serveur, ou téléchargez des fichiers .PDF, des images/vidéos stockées sur le serveur et visualisez-les sur l'IHM.



### Web Browser

Accédez aux pages Web d'un Automate, d'un contrôleur ou d'un appareil embarqué pour régler ses paramètres système ou contrôler son état.



### Traitement des Datas

Synchronisez les historiques du journal de datas, du journal des événements et du journal des opérations dans une BDD externe et le cas échéant, vérifiez l'intégrité de leurs datas.



### Sécurité

Connectez-vous via le serveur de sécurité intégré à l'IHM ou via un serveur externe en mode LDAP. Ce dernier offre une administration centralisée des comptes pour une gestion de la sécurité plus efficace.



### Personnalisation des Fonctions

Utilisez JavaScript pour personnaliser les fonctionnalités au-delà de ce qui est fourni et connectez-vous à l'Automate pour activer les applications.

## Visualisation et contrôle à distance

Choisissez le meilleur outil de prise en main en fonction de votre application.



### WebView

Surveillez l'IHM sur un navigateur Web.



### Viewer VNC

Prenez la main sur votre IHM via VNC Viewer.



### cMTViewer

Application de prise en mains à distance :

- Support multiplateforme (PC/Mobile)
- Contrôle Multi-IHM / Multi-utilisateurs
- Sécurité "Control Token"

Affichez jusqu'à 20 IHM simultanément par écran pour une efficacité maximale.



# Weincloud

Avec Dashboard et EasyAccess 2.0, prenez le contrôle de votre IHM et effectuez vos opérations de maintenance à distance à tous moments et depuis n'importe quel point du globe. Cette solution est hébergée sur un serveur web distant et sécurisée.



## Dashboard Dashboard Monitoring

La fonction Dashboard permet de créer des pages contenant des objets (bargraphes, camemberts, courbes...). Obtenez ainsi une vision instantanée des valeurs et des gains générés par votre outil de production.

### Déploiement simple

Aucun hébergement serveur requis...

### Interface intuitive

Élaborez un tableau de bord avec l'éditeur Web très rapidement, via un simple glisser-déposer.

### Visualisation des Datas

Collectez les datas émanant de différentes sources et affichez-les sur un seul Tableau de bord.

### Nombreux Widgets

Créez votre Dashboard en sélectionnant parmi un large choix de widgets.



### Conservation des datas

Intégrité des données assurée par la fonction de conservation des données dans le cas de problèmes de connexion réseau.

### Transmission sécurisée

Sécurité des datas par cryptage SSL/TLS sur l'interface web et entre les machines.

## Solution WiFi

La fonction WiFi permet une connectivité sans fil aux IHM, ce qui aide à pallier les difficultés rencontrées sur certaines installations.



Modèles compatibles :  
cMT1106X / cMT2108X2 / cMT3102X /  
cMT3108XH / cMT3108XP



### cMTX Series + Module Wi-Fi M02

1. IEEE 802.11b/g/n avec sécurité WPA/WPA2 : permet une transmission sûre des datas au sein d'environnements industriels complexes.
2. L'antenne à montage magnétique peut être installée à un emplacement optimal pour maximiser la puissance du signal.
3. Le point d'accès WiFi facilite l'accès à l'IHM.

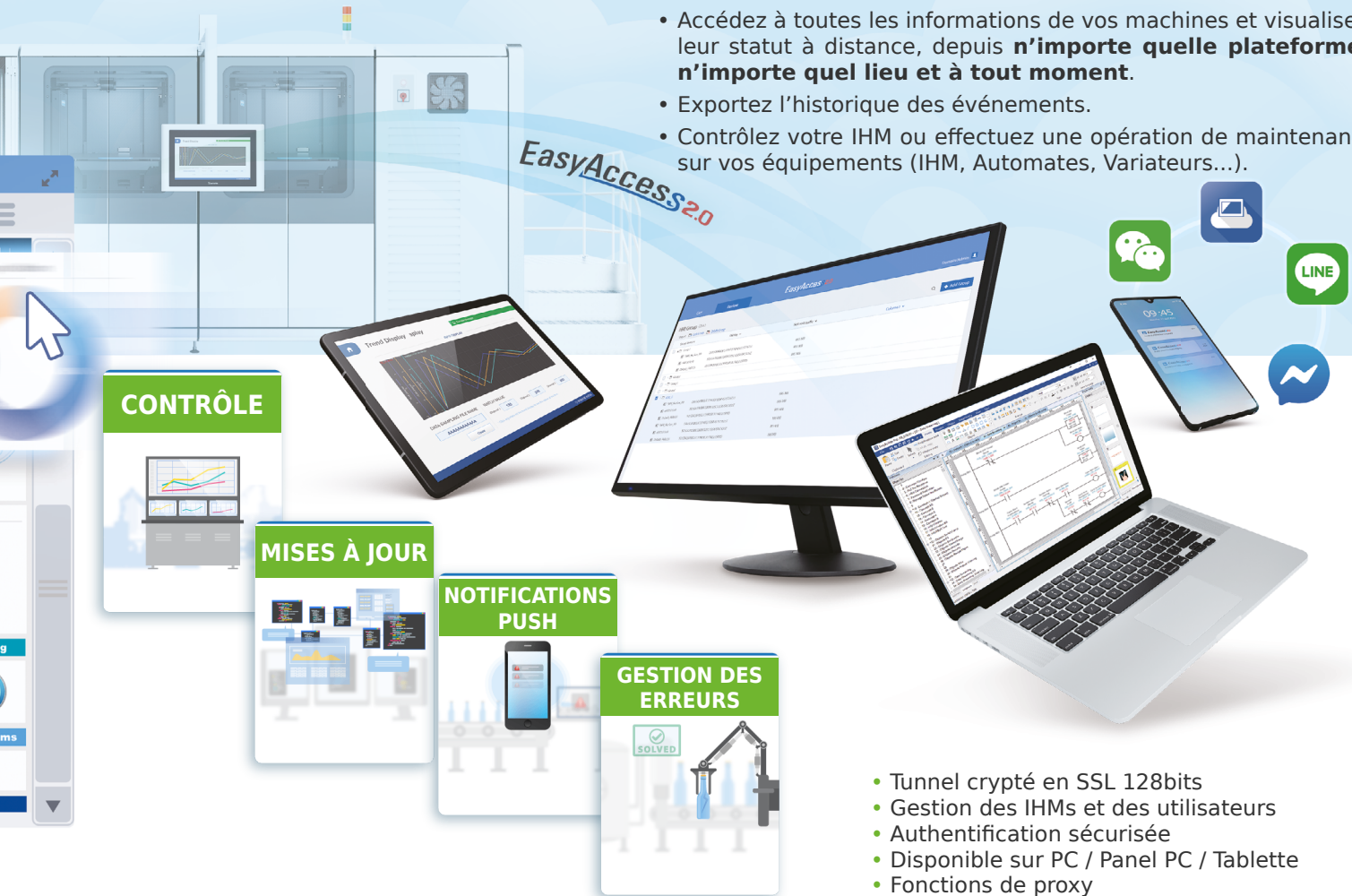
# EasyAccess 2.0

## Service de connexion à distance



EasyAccess2.0

- Avec EasyAccess, suivez en **temps réel** toutes les activités de vos IHM<sup>(1)</sup> et **observez les différents événements déclenchés**.
- Accédez à toutes les informations de vos machines et visualisez leur statut à distance, depuis **n'importe quelle plateforme, n'importe quel lieu et à tout moment**.
- Exportez l'historique des événements.
- Contrôlez votre IHM ou effectuez une opération de maintenance sur vos équipements (IHM, Automates, Variateurs...).



**CONTRÔLE**

**MISES À JOUR**

**NOTIFICATIONS PUSH**

**GESTION DES ERREURS**

- Tunnel crypté en SSL 128bits
- Gestion des IHMs et des utilisateurs
- Authentification sécurisée
- Disponible sur PC / Panel PC / Tablette
- Fonctions de proxy
- Supporte Pass-through, VNC et cMTViewer



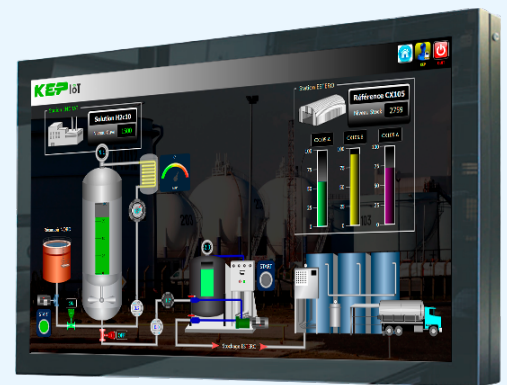
\*IHM disposant de l'option EA2.0

## IHM sans écran

Compact, idéal pour une installation en armoire de commande, le cMT-FHDX-820 peut être connecté à tous types d'écran en HDMI (tactiles ou non) ou piloté via cMTViewer et affiché sur une tablette, un Smartphone ou un PC.

### cMT-FHDX-820

Connectez ce module à un Moniteur avec le port HDMI, sans limite de taille d'écran, ni de résolution. Fonctionnalités du logiciel comparables à celles des Pupitres cMT3000X «Advanced».  
Codesys en option.



CPU 4 coeurs 2 x Ethernet Compatible tactile Alimentation isolée Port HDMI Port USB (tactile)



### cMT-SVRX-820

Module de type serveur utilise l'architecture cMTX Series. L'affichage de l'interface est géré par l'application cMTViewer pour la visualisation et le contrôle à distance de votre installation via une tablette, un Smartphone ou un PC.  
Codesys en option.

PARIS

MULHOUSE

LYON

BORDEAUX

NANTES

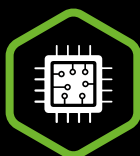
À la pointe de l'innovation, nos produits intègrent les dernières technologies et proposent une pérennité accrue pour votre installation.



**30 ans d'expérience industrielle**



**Plusieurs Millions de machines connectées**



**DERNIÈRES TECHNOLOGIES**

Fonctions et connectivité pour l'industrie 4.0



**SAV**

Retour matériel sous 24/48 heures



**HOTLINE GRATUITE**

Support technique expert



**STOCK**

Un stock de produits permanent



**CONTRAT DE MAINTENANCE**

Pièces & Intervention sur site\*



**LOCATION**

Matériel neuf ou reconditionné

IHM Multiprotocoles — PC / Moniteurs Industriels — Supervision — Serveurs OPC UA — Plateforme IIoT Thingworx — Switch Industriels — E/S déportées — Alimentations — Coffrets & Accessoires

**CONTACTER KEPIoT**

Z.I. de Belle Aire,  
3 rue Vasco de Gama,  
17440 AYTRÉ - FRANCE  
+33 (0)5 46 07 44 40

Suivez @KEPIoT sur :



[www.kepiot.fr](http://www.kepiot.fr) — [info@kepiot.fr](mailto:info@kepiot.fr)

**KEPIoT**

\*option